



Mi Air Purifier 3C

Σύντομες Οδηγίες Χρήσης & Εγγύηση Ορθής Λειτουργίας

Διάθεση και Υποστήριξη

Info Quest
TECHNOLOGIES

Info Quest Technologies M.A.E.B.E.

Αλ. Πάντου 25, 176 71 Καλλιθέα, Αθήνα, Τηλ. 211 999 4000
www.infoquest.gr, www.xiaomi-greece.gr

Προειδοποίηση

- Όταν το καλώδιο τροφοδοσίας είναι φθαρμένο, θα πρέπει να αντικατασταθεί με ένα γνήσιο καλώδιο τροφοδοσίας που αγοράζεται από τον κατασκευαστή ή από το τμήμα εξυπηρέτησης after-sales.

- Η συσκευή αυτή μπορεί να χρησιμοποιηθεί από παιδιά ηλικίας από 8 ετών και άνω και άτομα με μειωμένες σωματικές, αισθητηριακές ή πνευματικές ικανότητες ή με έλλειψη εμπειρίας και γνώσης, εάν επιβλέπονται ή τους έχουν δοθεί οδηγίες σχετικά με τη χρήση της συσκευής με ασφαλή τρόπο και κατανοούν τους σχετικούς κινδύνους.

- Τα παιδιά δεν πρέπει να παίζουν με τη συσκευή. Ο καθαρισμός και η συντήρηση δεν πρέπει να πραγματοποιούνται από παιδιά χωρίς επίβλεψη.

Προφυλάξεις

Μετακίνηση: Απενεργοποιήστε τον και αποσυνδέστε από το ρεύμα πριν τον μετακινήσετε.

.....

Εγκατάσταση: Ο καθαριστής αέρα δεν ενεργοποιείται αν οι γρίλιες του ανεμιστήρα και το κάλυμμα της καμπίνας φίλτρου δεν είναι σωστά τοποθετημένα.

Κρατήστε μια απόσταση τουλάχιστον 20 εκατοστών από τις εισόδους αέρα, από τοίχους ή άλλα αντικείμενα.

Ο καθαριστής πρέπει να τοποθετείται σε σταθερή και επίπεδη επιφάνεια.

.....

Καθαρισμός: Πριν τον καθαρισμό ή άλλη συντήρηση, η συσκευή θα πρέπει να αποσυνδεθεί από την παροχή ρεύματος.

Αφαιρέστε συχνά τη σκόνη, τις τρίχες και άλλα σωματίδια από το εξωτερικό πλέγμα του φίλτρου, έτσι ώστε να μειωθεί η πιθανότητα ανάπτυξης βακτηριδίων.

Αφαιρέστε τη σκόνη, τις τρίχες και τα σωματίδια από τις εισόδους αέρα του καθαριστή για να αποτρέψετε τη μείωση της πρόσληψης αέρα.

Καλύψτε την έξοδο αέρα για να αποφύγετε την εισαγωγή σκόνης, τριχών και άλλων σωματιδίων όταν ο καθαριστής παραμένει σε αχρησία για μεγάλο χρονικό διάστημα.

.....

Παροχή ρεύματος: Για να αποφύγετε πυρκαγιά, ηλεκτροπληξία ή άλλες ζημιές, χρησιμοποιήστε το καλώδιο ρεύματος και τις ηλεκτρικές πρίζες σύμφωνα με τις παρακάτω οδηγίες:

- Μην τραβάτε υπερβολικά, στρίβετε ή λυγίζετε το καλώδιο ρεύματος, καθώς αυτό μπορεί να εκθέσει ή να σπάσει τον πυρήνα του καλωδίου.

- Το καλώδιο ρεύματος πρέπει να είναι συνδεδεμένο σε κατάλληλη πρίζα.

- Χρησιμοποιήστε το καλώδιο ρεύματος που παρέχεται με τον καθαριστή αέρα, μην χρησιμοποιείτε καλώδια ρεύματος από τρίτους.

- Πάντοτε αποσυνδέετε τον καθαριστή πριν πραγματοποιήσετε συντήρηση ή πριν τον μετακινήσετε.

.....

Κατά τη χρήση: Σταματήστε αμέσως τη χρήση του καθαριστή όταν κάνει ασυνήθιστους ήχους, εκπέμπει κακές οσμές, υπερθερμαίνεται ή ο ανεμιστήρας περιστρέφεται ακανόνιστα.

Μην κολλάτε τα δάχτυλά σας ή άλλα ξένα αντικείμενα σε οποιοδήποτε προστατευτικό, κινούμενο μέρος ή είσοδο / έξοδο αέρα.

Κρατήστε αντικείμενα όπως τρίχες και υφάσματα μακριά από τη συσκευή, για να αποφύγετε το μπλοκάρισμα στις εισόδους ή εξόδους.

Μην κάθεστε, στηρίζετε ή περιστρέφετε τον καθαριστή.

- Όταν χρησιμοποιείται σε συνδυασμό με συσκευές που τροφοδοτούνται με αέριο (όπως σύμπες αερίου, θερμαντήρες αερίου), παρακαλούμε αερίστε επαρκώς για να αποφύγετε τη δηλητηρίαση με μονοξείδιο του άνθρακα.

Μη ρίχνετε υγρά ή πετάτε σκόνες ή άλλα μικρά σωματίδια στην έξοδο αέρα του καθαριστή.

.....

Περιορισμοί χρήσης: Μη χρησιμοποιείτε τον καθαριστή στις ακόλουθες περιπτώσεις, καθώς ενδέχεται να προκληθεί ηλεκτροπληξία, πυρκαγιά ή άλλη ζημιά:

Κοντά σε ανοικτές φλόγες, όπως κεριά, θυμιατά, σύμπες, τζάκια, τσιγάρα, πυροτεχνήματα, αναπτήρες, φακοί πολλαπλών χρήσεων, αναπτήρες κεριών ή εστίες.

Κοντά σε συσκευές που παράγουν υψηλές θερμοκρασίες, όπως ηλεκτρικά καλοριφέρ, αερόθερμα, ηλεκτρικοί θερμαντήρες ποδιών, ηλεκτρικές σόμπες, ηλεκτρικά σίδερα.

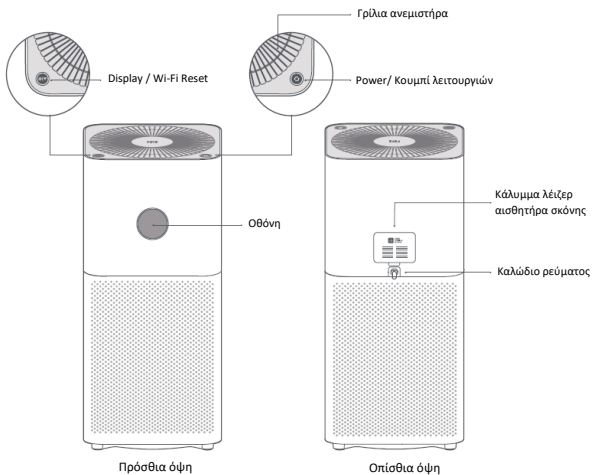
Βεβαιωθείτε ότι δεν υπάρχουν εύφλεκτα αντικείμενα κοντά στον καθαριστή.

Σε ασταθείς θέσεις όπου ο καθαριστής μπορεί να πέσει εύκολα.

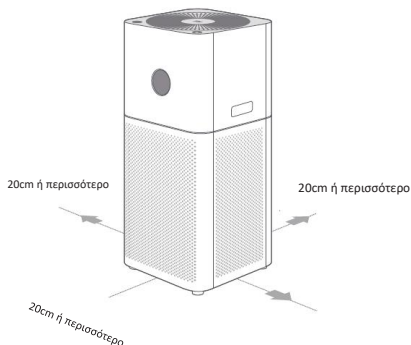
Σε περιβάλλοντα εξαιρετικά ζεστά ή υγρά, όπως είναι τα μπάνια.

Επισκόπηση προϊόντος

Διαβάστε προσεκτικά το παρόν εγχειρίδιο πριν τη χρήση και φυλάξτε το για μελλοντική αναφορά.



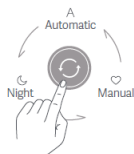
Πώς να το χρησιμοποιήσετε



Τοποθετήστε σωστά τον καθαριστή αέρα

Για βέλτιστη απόδοση, διατηρήστε τη συνιστώμενη απόσταση μεταξύ των εισόδων αέρα, των τοίχων και άλλων εμποδίων.

Σημείωση: Συνιστάται να κλείνετε τις πόρτες και τα παράθυρα για καλύτερο αποτέλεσμα καθαρισμού όταν χρησιμοποιείτε τον καθαριστή.



Power / Κουμπί λειτουργιών

Πατήστε το κουμπί για να ενεργοποιήσετε τον καθαριστή αέρα. Πατήστε παρατεταμένα το κουμπί για 2 δευτερόλεπτα για να το απενεργοποιήσετε. Πατήστε το κουμπί για να αλλάξετε λειτουργία όταν ο καθαριστής αέρα είναι σε λειτουργία.

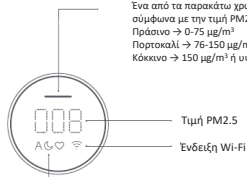
Ένδειξη ποιότητας αέρα

Ένα από τα παρακάτω χρώματα θα εμφανιστεί σύμφωνα με την τιμή PM2.5.

Πράσινο → 0-75 $\mu\text{g}/\text{m}^3$

Πορτοκαλί → 76-150 $\mu\text{g}/\text{m}^3$

Κόκκινο → 150 $\mu\text{g}/\text{m}^3$ ή υψηλότερη



Λειτουργίες

Αυτόματη: αλλάζει αυτόματα η λειτουργία ανάλογα με την ποιότητα του αέρα σε εσωτερικό χώρο

Λειτουργία ύπνου: χαμηλός θόρυβος για άνετο περιβάλλον ύπνου

Χειροκίνητη: Ορίστε και αποθηκεύστε την περιοχή κάλυψης και την απόδοση καθαρισμού στην εφαρμογή.

Αντικατάσταση φίλτρου

Βεβαιωθείτε ότι έχετε απενεργοποιήσει τον καθαριστή αέρα και αποσυνδέστε από την παροχή ρεύματος πριν αντικαταστήσετε το φίλτρο.

Σημείωση: Για να αποφύγετε τραυματισμούς, μην κολλάτε τα δάχτυλά σας μεταξύ του επάνω και κάτω μέρους κατά το άνοιγμα ή την τοποθέτηση της καμπίνας του φίλτρου.

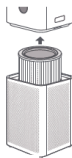
1. Ανοίξτε την καμπίνα φίλτρου

Πατήστε παρατεταμένα τα κουμπιά (όπως στην εικόνα) για να αφαιρέσετε το πάνω μέρος του καθαριστή και να ανοίξετε την καμπίνα φίλτρου.



2. Αφαίρεση φίλτρου

Αφαιρέστε το παλιό φίλτρο.



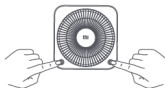
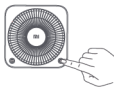
3. Τοποθέτηση φίλτρου

Τοποθετήστε το φίλτρο από την κορυφή για να το εγκαταστήσετε στη σωστή θέση και τοποθετήστε το πάνω μέρος του καθαριστή πάνω στην καμπίνα φίλτρου.



4. Επαναφορά φίλτρου

Όταν ο καθαριστής αέρα βρίσκεται σε κατάσταση αναμονής, πατήστε παρατεταμένα το Power/κουμπί λειτουργίας για έξι δευτερόλεπτα μέχρι η ένδειξη ποιότητας αέρα ανά ψει με πράσινο για ένα δευτερόλεπτο. Μόλις ακούσετε τρία μπιπ, το φίλτρο έχει επαναφερθεί με επιτυχία.



Σημείωση: Συνιστάται η αντικατάσταση του φίλτρου κάθε 6-12 μήνες. Όταν το φίλτρο πρέπει να αντικατασταθεί, η φωτεινή ένδειξη θα αναβοσβήνει με κόκκινο χρώμα μόλις ενεργοποιηθεί ο καθαριστής. Για να διασφαλίσετε ότι ο καθαριστής σας λειτουργεί σωστά και καθαρίζει, παρακαλούμε επισκεφθείτε τη σελίδα www.mi.com για να αγοράσετε ένα γνήσιο φίλτρο Mi.

5. Επαναφορά Wi-Fi

Εάν το τηλέφωνό σας δε μπορεί να συνδεθεί με τον καθαριστή, πατήστε ταυτόχρονα και παρατεταμένα τα κουμπιά Power/Mode και Display / Wi-Fi Reset για πέντε δευτερόλεπτα. Μόλις ακούσετε ένα μπιπ, η σύνδεση Wi-Fi έχει επαναφερθεί με επιτυχία.

Συνδεθείτε με το Mi Home / Xiaomi Home App

Αυτό το προϊόν λειτουργεί με την εφαρμογή Mi Home / Xiaomi Home App*. Ελέγξτε τη συσκευή σας με την εφαρμογή Mi Home / Xiaomi Home App.

Αυτό το προϊόν λειτουργεί με την εφαρμογή Mi Home / Xiaomi Home App*. Ελέγξτε τη συσκευή σας και αλληλεπιδράστε με άλλες έξυπνες οικιακές συσκευές με την εφαρμογή Mi Home / Xiaomi Home App.

Σκανάρετε τον κώδικα QR για να κάνετε λήψη και εγκατάσταση της εφαρμογής. Θα μεταφερθείτε στη σελίδα εγκατάστασης σύνδεσης εάν η εφαρμογή είναι ήδη εγκατεστημένη. Διαφορετικά, αναζητήστε το "Mi Home / Xiaomi Home" στο App Store για να κάνετε λήψη και εγκατάστασή του.

Ανοίξτε την εφαρμογή Mi Home/Xiaomi Home App, πατήστε "+" επάνω δεξιά και στη συνέχεια ακολουθήστε τις υποδείξεις για να προσθέσετε τη συσκευή σας.

* Η εφαρμογή αναφέρεται ως Xiaomi Home App στην Ευρώπη (εκτός από τη Ρωσία). Το όνομα της εφαρμογής που εμφανίζεται στη συσκευή σας θα πρέπει να ληφθεί ως προεπιλογή.



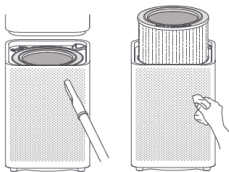
Σημείωση: Η έκδοση της εφαρμογής μπορεί να έχει ενημερωθεί. Παρακαλούμε ακολουθήστε τις οδηγίες που βασίζονται στην τρέχουσα έκδοση της εφαρμογής.

Φροντίδα και συντήρηση

- ⚠ Βεβαιωθείτε ότι έχετε απενεργοποιήσει τον καθαριστή αέρα και ότι τον έχετε αποσυνδέσει από την παροχή ρεύματος πριν τον καθαρισμό του.

Καθαρισμός του καθαριστή αέρα

Για να διασφαλίσετε ότι ο καθαριστής σας λειτουργεί και καθαρίζει σωστά, χρησιμοποιήστε μια ηλεκτρική σκούπα ή ένα μαλακό πανί για να απομακρύνετε τυχόν σκόνη που προσκολλάται στις οπές αέρα ή στα τοιχώματα.



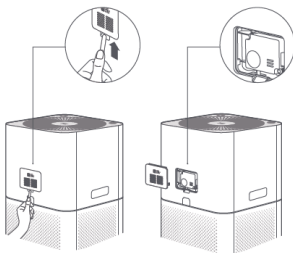
Καθαρισμός του λέιζερ αισθητήρα σωματιδίων

Χρησιμοποιήστε ένα μη αιχμηρό εργαλείο για να ανοίξετε το κάλυμμα του λέιζερ αισθητήρα σωματιδίων, στη συνέχεια χρησιμοποιήστε πιστόλι αέρα ή πιστολάκι μαλλιών για να καθαρίσετε τον αισθητήρα και το φίλτρο στο κάλυμμα, όπως φαίνεται στο σχήμα.

Σημείωση: Μη χρησιμοποιείτε ζεστό αέρα.

Το φίλτρο στην καμπίνα φίλτρου μπορεί να καθαριστεί με νερό. Παρακαλούμε εγκαταστήστε το ξανά αφού στεγνώσει καλά.

Σημείωση: Απαγορεύεται η άμεση έκπλυση ή ψεκασμός του καθαριστή με νερό. Μη σκουπίζετε τον καθαριστή με βρεγμένο νωπό πανί για να αποτρέψετε την είσοδο νερού στο εσωτερικό του.



ΠΡΟΔΙΑΓΡΑΦΕΣ

Όνομα	Mi Air Purifier 3C	Όνομαστική τάση	100-240 V..	Μοντέλο	AC-M14-SC
Όνομαστική συχνότητα	50/60 Hz	Όνομαστική ισχύς	29 W	Ρυθμός χορήγησης καθαρού αέρα (CADR σωματιδίων)	320 m ³ /h*
Ρυθμός χορήγησης καθαρού αέρα (CADR φορμαλδεΐδης)	60 m ³ /h	Αποδοτικότητα καθαρισμού σωματιδίων	Υψηλή	Αποδοτικότητα καθαρισμού φορμαλδεΐδης	Υψηλή
Διαστάσεις	240 x 240 x 520 mm	Κατανάλωση ισχύος σε κατάσταση	≤ 2.0 W	Καθαρό βάρος	Περίπου 4.6 kg
Επίπεδο θορύβου	≤61 dB(A)	Χρώμα	Λευκό	Περιοχή αποδοτικότητας	106 m ² /h
Ασύρματη συνδεσιμότητα	WIFI IEEE 802.11 b/g/n 2.4 GHz				
<p>Προδιαγραφές RF: Wi-Fi 2.4 G (2400- 2483.5 MHz), Μέγ. Ισχύς εξόδου RF: <20 dBm Υπό κανονικές συνθήκες χρήσης, αυτός ο εξοπλισμός πρέπει να διατηρείται σε απόσταση τουλάχιστον 20 εκατοστών μεταξύ κεραιάς και σώματος χρήστη.</p>					

* Δοκιμασμένο για σωματιδιακή ρύπανση από εργαστήριο τρίτων σύμφωνα με το GB / T 18801-2015

Πληροφορίες κανονιστικής συμμόρφωσης

Δήλωση συμμόρφωσης ΕΕ



Η εταιρεία Beijing Smartmi Electronic Technology Co., Ltd, με το παρόν δηλώνει ότι ο ραδιοεξοπλισμός τύπου AC-M14-SC συμμορφώνεται με την Οδηγία 2014/53/EU. Το πλήρες κείμενο της δήλωσης συμμόρφωσης της ΕΕ διατίθεται στην ακόλουθη διεύθυνση διαδικτύου:

<http://www.mi.com/global/service/support/declaration.html>



Πληροφορίες απόρριψης και ανακύκλωσης ΑΗΗΕ

Όλα τα προϊόντα που φέρουν αυτό το σύμβολο είναι απόβλητα ηλεκτρικού και ηλεκτρονικού εξοπλισμού (ΑΗΗΕ σύμφωνα με στην Οδηγία 2012/19/ΕΕ), τα οποία δεν πρέπει να αναμειγνύονται με αταξινόμητα οικιακά απόβλητα. Αντ' αυτού, θα πρέπει να προστατεύετε την ανθρώπινη υγεία και το περιβάλλον μεταφέροντας τον εξοπλισμό σας σε ένα καθορισμένο σημείο συλλογής για την ανακύκλωση των αποβλήτων ηλεκτρικού και ηλεκτρονικού εξοπλισμού που ορίζει η κυβέρνηση ή οι τοπικές αρχές. Η σωστή απόρριψη και ανακύκλωση θα συμβάλει στην πρόληψη δυνητικών αρνητικών συνεπειών για το περιβάλλον και την ανθρώπινη υγεία. Παρακαλούμε επικοινωνήστε με τον εγκαταστάτη ή τις τοπικές αρχές για περισσότερες πληροφορίες σχετικά με την τοποθεσία καθώς και τους όρους και τις προϋποθέσεις αυτών των σημείων συλλογής.

Οι εικόνες του προϊόντος, των αξεσουάρ και της διεπαφής χρήστη στο εγχειρίδιο χρήσης είναι μόνο για σκοπούς αναφοράς. Το πραγματικό προϊόν και οι λειτουργίες ενδέχεται να διαφέρουν λόγω βελτιώσεων του προϊόντος.

Κατασκευάζεται από: Beijing Smartmi Electronic Technology Co., Ltd. (μια εταιρεία του οικοσυστήματος Mi)

Διεύθυνση: Room 201-203, Unit 6, Building A, No. 66, Zhufang Road, Qinghe, Haidian District, Beijing

Για περισσότερες πληροφορίες, παρακαλούμε επισκεφτείτε τη σελίδα www.mi.com

Για λεπτομερές e-manual, παρακαλούμε επισκεφτείτε τη σελίδα

<https://www.xiaomi-greece.gr/support>

Εγγύηση καλής λειτουργίας

Το Mi Air Purifier 3C που μόλις αποκτήσατε, συνοδεύονται από Εγγύηση Καλής Λειτουργίας Δύο (2) ετών από την Info Quest Technologies M.A.E.B.E..

Παρακαλούμε διαβάστε προσεκτικά τους όρους εγγύησης που συνοδεύουν το προϊόν. Σημειώνεται ότι η Info Quest Technologies παρέχει τεχνική υποστήριξη για επιλεγμένα προϊόντα Χιαομί τα οποία και εισάγει και διαθέτει στην Ελληνική αγορά. Τα προϊόντα αυτά έχουν συγκεκριμένα serial numbers και διαθέτουν στη συσκευασία τους έντυπο εγγύησης της Info Quest Technologies. Η Info Quest Technologies, εγγυάται ότι για το χρονικό διάστημα ισχύος της εγγύησης, θα καλύπτει με τον τρόπο και τα μέσα που διαθέτει τυχόν βλάβες που θα παρυσιαστεί το προϊόν. Απαραίτητη προϋπόθεση για να ισχύει η εγγύηση, είναι η χρήση του προϊόντος να γίνεται με βάση τον προορισμό του, σύμφωνα με τις προδιαγραφές και τα χαρακτηριστικά του, καθώς και κάτω από φυσιολογικές συνθήκες.

Έναρξη Εγγύησης

Η εγγύηση ξεκινά από την ημερομηνία αγοράς του προϊόντος, που αποδεικνύεται με την προσκόμιση νόμιμης απόδειξης ή τιμολογίου.

Η Εγγύηση ισχύει εφ' όσον

1. Διακρίνεται καθαρά ο σειριακός αριθμός της συσκευής (Serial No) και δεν έχει παραποιηθεί.
2. Το προϊόν που μεταφέρεται στα εργαστήρια της Info Quest Technologies M.A.E.B.E., συνοδεύεται από το νόμιμο παραστατικό αγοράς του - όπου αναφέρεται καθαρά η ημερομηνία και ο τύπος του & από μία σύντομη περιγραφή της βλάβης.

Η εγγύηση παύει να ισχύει όταν

1. Έχει αλλοιωθεί ή παραποιηθεί ο σειριακός αριθμός της συσκευής (Serial No).
2. Η βλάβη είναι αποτέλεσμα μετατροπών, κακής σύνδεσης, κακής εγκατάστασης ή κακής χρήσης.
3. Η βλάβη προκλήθηκε από ατύχημα, μεταβολές της τάσης του δικτύου ρεύματος, υγρα ή φωτιά, κακομεταχείριση ή αμέλεια.
4. Στο προϊόν έχουν εισχωρήσει υγρά.
5. Ελαττώματα ή βλάβη της συσκευής ή των εξαρτημάτων αυτής, προκλήθηκαν από κακή αποστολή ή μεταφορά χωρίς κατάλληλη συσκευασία.
6. Υπάρχουν εμφανή σημάδια από πτώση ή παραβίαση της συσκευής, όπως γρατσουνιές, στραβές βίδες, κομμένα καλώδια, κα.

Η εγγύηση δεν καλύπτει

1. Τη φυσιολογική φθορά λόγω χρήσης στο εξωτερικό περιβάλημα της συσκευής ή ζημιές που προκλήθηκαν από ατυχήματα, κεραυνό, νερό, φωτιά, ακατάλληλο εξαερισμό.
2. Ζημιά που προκλήθηκε στο προϊόν από τυχόν προσαρμογές ή ρυθμίσεις, που δεν αντιστοιχούν στις τεχνικές προδιαγραφές του προϊόντος.
3. Ελαττώματα ή βλάβες από φαγητό ή υγρά, διάβρωση, οξειδωση ή χρήση λανθασμένης τάσης.
4. Περιοδική συντήρηση και επισκευή ή αλλαγή εξαρτημάτων, ως αποτέλεσμα φυσικής φθοράς.
5. Έξοδα μετάβασης του τεχνικού για κατ' οίκον επισκευή.
6. Εγκαταστάσεις υλικών ή εξοπλισμού που έγιναν από τρίτους, μη εξουσιοδοτημένους από την Info Quest Technologies M.A.E.B.E..

Όροι μεταφοράς και χρεώσεις

1. Η μεταφορά των προϊόντων Χιαομί από και προς τα εργαστήρια για επισκευή, γίνεται με ευθύνη και δαπάνη του χρήστη.
2. Για τη μεταφορά του προϊόντος πρέπει να χρησιμοποιείται η αρχική συσκευασία του προϊόντος, η οποία θα πρέπει να διατηρείται σε άριστη κατάσταση, ώστε να αποφευχθούν τυχόν ζημιές κατά τη μεταφορά. Σε

αντίθετη περίπτωση η Info Quest Technologies M.A.E.B.E. δεν ευθύνεται για τυχόν ζημιές της συσκευής κατά την μεταφορά.

3. Στην περίπτωση που μετά από τεχνικό έλεγχο διαπιστωθεί ότι η βλάβη δεν καλύπτεται από την εγγύηση για τους λόγους που αναφέρονται παραπάνω, ο χρήστης επιβαρύνεται με τα έξοδα αποστολής και τεχνικού ελέγχου. Σε περίπτωση που ο χρήστης επιθυμεί την αποκατάσταση της βλάβης, παρά το γεγονός ότι δεν καλύπτεται από την εγγύηση, τα έξοδα επισκευής βαρύνουν τον χρήστη.

Λοιποί Όροι

- Η Info Quest Technologies M.A.E.B.E. σε καμία περίπτωση δεν ευθύνεται προς τον πελάτη ή προς τρίτους για οποιοσδήποτε ζημιές, μεταξύ των οποίων και για διαφυγόντα κέρδη, αποθετικές ή άλλες τυχαίες ή έμμεσες ζημιές, που προκλήθηκαν εξ' αιτίας της χρήσεως, ή της αδυναμίας χρήσεως του εν λόγω προϊόντος.

- Η εγγύηση ισχύει με την επιφύλαξη των παραπάνω όρων των οποίων ο πελάτης έχει λάβει γνώση και αποδέχεται.

- Για κάθε διαφορά ήθελε προκύψει από το παρόν, αρμόδια είναι τα δικαστήρια της έδρας της εταιρείας και εφαρμοστέο το Ελληνικό Δίκαιο.

Κέντρα Επισκευών: Λεωφόρος Κηφισού 125-127, Άγιος Ιωάννης Ρέντης,

Αθήνα (Είσοδος από Μπιχάκη 42)

Γραμμή Τεχνικής Υποστήριξης: 211 999 1515

Το προϊόν και η συσκευασία φέρουν την παρακάτω ένδειξη.



Ανατρέξτε στη δήλωση συμμόρφωσης του προϊόντος που μπορείτε να βρείτε στα γραφεία της εταιρείας, Αλ. Πάντου 25, 176 71, Καλλιθέα, Αθήνα, για τη σχετική ένδειξη CE ή στην ιστοσελίδα <http://www.xiaomi-greece.gr>

Απόρριψη της συσκευής

Εάν πάνω στο προϊόν ή στη συσκευασία του προϊόντος υπάρχει το σύμβολο απόρριψης τότε δε θα πρέπει να πετάξετε το προϊόν μαζί με τα κοινά οικιακά απορρίμματα, αλλά να το παραδώσετε στο κατάλληλο σημείο περισυλλογής για την ανακύκλωση ηλεκτρικού και ηλεκτρονικού εξοπλισμού. Η ανεξέλεγκτη απόρριψη τέτοιων προϊόντων ενδέχεται να έχει βλαβερές συνέπειες για το περιβάλλον και την υγεία των ανθρώπων. Για περισσότερες πληροφορίες σχετικά με την ανακύκλωση του προϊόντος αυτού, μπορείτε να επικοινωνήσετε με το δήμο σας, την υπηρεσία αποκομιδής οικιακών απορριμμάτων ή το κατάστημα από το οποίο αγοράσατε το προϊόν.



Copyright Xiaomi Communications Co. Ltd.

Copyright για τα Ελληνικά Info Quest Technologies M.A.E.B.E. 2020.

Απαγορεύεται οποιαδήποτε αναπαραγωγή μέρους ή όλου του περιεχομένου χωρίς την έγγραφη έγκριση της εταιρείας Info Quest Technologies M.A.E.B.E..

www.xiaomi-greece.gr



@XiaomiGreece

Διάθεση και Υποστήριξη

Info Quest
TECHNOLOGIES

Info Quest Technologies M.A.E.B.E.

Αλ. Πάντου 25, 176 71 Καλλιθέα, Αθήνα, Τηλ. 211 999 4000

www.infoquest.gr