



Mi Temperature and Humidity Monitor 2



Σύντομες Οδηγίες Χρήσης
& Εγγύηση Ορθής Λειτουργίας

Διάρθρωση και Υποστήριξη

Info Quest
TECHNOLOGIES

Info Quest Technologies M.A.E.B.E.

ΑΑ. Πάνου 25, 176 71 Καλλιθέα, Αθήνα, Τηλ. 211 999 4000
www.infoquest.gr, www.xiaomi-greece.gr

Επισκόπηση προϊόντος

Μπροστινή όψη

Οπές εξαερισμού στην κορυφή

Σημείωση: Μη φράζετε τις οπές εξαερισμού κατά την εγκατάσταση ή τη χρήση της οθόνης.

Οπή για κορδονάκι

Σημείωση: Για να χρησιμοποιήσετε την οπή του κορδονιού, αφαιρέστε πρώτα το πίσω κάλυμμα της οθόνης.



Οθόνη

Πίσω όψη



Άνοιγμα καλύμματος

Πίσω οπές εξαερισμού

Σημείωση: Μη φράζετε τις οπές εξαερισμού κατά την εγκατάσταση ή τη χρήση της οθόνης.

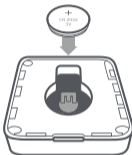
Συγκολλητική περιοχή

Αξεσουάρ



Εγκατάσταση

Εγκατάσταση της μπαταρίας



Αφαιρέστε το κάλυμμα από το άνοιγμα του καλύμματος της οθόνης και τοποθετήστε μια μπαταρία CR2032 με τη θετική πλευρά (+) στραμμένη προς τα πάνω και στη συνέχεια, τοποθετήστε ξανά το κάλυμμα.

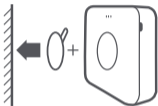
Σημείωση: Η μπαταρία δεν περιλαμβάνεται και πωλείται ξεχωριστά.

Μπορείτε να χρησιμοποιήσετε και να εγκαταστήσετε την οθόνη σας με τους ακόλουθους τρόπους:

A. Τοποθέτηση: Τοποθετήστε άμεσα την οθόνη στην επιφάνεια των επί-

πλων, όπως τραπέζι, ράφι.

Β. Χρήση του αυτοκόλλητου: Αφαιρέστε το κάλυμμα απελευθέρωσης από τη μία πλευρά του αυτοκόλλητου για να το κολλήσετε στο πίσω μέρος της οθόνης και στη συνέχεια, αφαιρέστε το κάλυμμα απελευθέρωσης από την άλλη πλευρά για να το κολλήσετε στην επιθυμητή θέση στον τοίχο.



Γ. Κρεμαστό: Αφαιρέστε το πίσω κάλυμμα της οθόνης και οδηγήστε τη θηλιά του κορδονιού μέσα από την οπή και γύρω από το άγκιστρο. Επανατοποθετήστε το πίσω κάλυμμα και στη συνέχεια κρεμάστε την οθόνη. Σημείωση: Το κορδόνι δεν περιλαμβάνεται και πωλείται ξεχωριστά.



Περιγραφή οθόνης

Θερμοκρασία



Σύμβολο μεταφοράς
δεδομένων
Μονάδα θερμοκρασίας
Υγρασία
Σύμβολο χαμηλής
μπαταρίας

Σύμβολο
επιπέδου άνεσης

Οδηγίες για τα σύμβολα

Θερμοκρασία	Λιγότερο από 19°C	Μεταξύ 19°C και 27°C	Περισσότερο από 27°C
Υγρασία			
Λιγότερο από 20%	(- ^ -)	(- ^ -)	(- ^ -)
Μεταξύ 20% και 85%	(- ^ -)	(^ _ ^)	(- ^ -)
Περισσότερο από 85%	(- ^ -)	(- ^ -)	(- ^ -)

Ειδοποίηση χαμηλής μπαταρίας

Όταν η μπαταρία βρίσκεται σε χαμηλή στάθμη, αυτό το σύμβολο εμφανίζεται στην οθόνη. Παρακαλούμε αντικαταστήστε τη μπαταρία.



Σύμβολο χαμηλής μπαταρίας

Έξυπνη σύνδεση

Συνδεθείτε με την εφαρμογή Mi Home / Xiaomi Home.

Αυτό το προϊόν λειτουργεί με την εφαρμογή Mi Home / Xiaomi Home *. Ελέγξτε τη συσκευή σας και αλληλεπιδράστε με άλλες έξυπνες οικιακές συσκευές με την εφαρμογή Mi Home / Xiaomi Home.

Σκανάρετε τον κώδικα QR για να κάνετε λήψη και εγκατάσταση της εφαρμογής. Θα μεταφερθείτε στη σελίδα ρύθμισης της σύνδεσης εάν η εφαρμογή είναι ήδη εγκατεστημένη. Εναλλακτικά, αναζητήστε το «Mi Home / Xiaomi Home» στο App Store για να κάνετε λήψη και εγκατάσταση του.



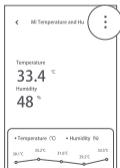
Ανοίξτε την εφαρμογή Mi Home / Xiaomi Home, πατήστε «+» επάνω δεξιά και στη συνέχεια, ακολουθήστε

τις οδηγίες για να προσθέσετε τη συσκευή σας.

* Η εφαρμογή αναφέρεται ως Xiaomi Home App στην Ευρώπη (εκτός από τη Ρωσία). Το όνομα της εφαρμογής που εμφανίζεται στη συσκευή σας πρέπει να ληφθεί ως προεπιλογή. Σημείωση: Η έκδοση της εφαρμογής ενδέχεται να έχει ενημερωθεί, παρακαλούμε ακολουθήστε τις οδηγίες με βάση την τρέχουσα έκδοση της εφαρμογής.

Συνδεθείτε με άλλες συσκευές

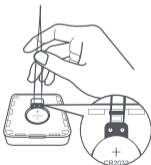
Βεβαιωθείτε ότι η οθόνη θερμοκρασίας και υγρασίας είναι συνδεδεμένη με την εφαρμογή Mi Home / Xiaomi Home. Πατήστε « » στην επάνω δεξιά γωνία της διεπαφής χρήστη της οθόνης και στη συνέχεια, ακολουθήστε τις οδηγίες στην οθόνη για να συνδεθείτε με άλλες έξυπνες συσκευές.



Σημείωση: Η οθόνη μπορεί να συνδεθεί μόνο με αυτές τις συσκευές που υποστηρίζουν τη λειτουργία του Mi Bluetooth Gateway. Παρακαλούμε επικοινωνήστε με την εξυπηρέτηση πελατών για λεπτομερείς πληροφορίες.

Επαναφορά εργοστασιακών ρυθμίσεων

Αφαιρέστε το πίσω κάλυμμα όταν η οθόνη λειτουργεί κανονικά και χρησιμοποιήστε ένα αγώγιμο υλικό για να συνδέσετε τα δύο σημεία επαφής πάνω από την μπαταρία για περίπου 5-8 δευτερόλεπτα. Μετά την επανεκκίνηση της οθόνης, έχει γίνει επαναφορά εργοστασιακών ρυθμίσεων και δεδομένα που έχουν αποθηκευτεί στο παρελθόν έχουν διαγραφεί.



Καθημερινή φροντίδα & συντήρηση

- Παρακαλούμε αποφύγετε την είσοδο νερού στην οθόνη κατά τον καθαρισμό της.
- Όταν η επιφάνεια της οθόνης είναι βρώμικη, μπορεί να καθαριστεί χρησιμοποιώντας ένα νωπό μαλακό πανί με κάποιο ουδέτερο απορρυπαντικό.

Μέτρα προφύλαξης

- Μη βυθίζετε τις οπές εξαερισμού σε κανένα υγρό.
- Μην αφαιρείτε την οθόνη από τον τοίχο με δύναμη εάν είναι κολλημένη με το αυτοκόλλητο, έτσι ώστε να αποφευχθεί ζημιά στον τοίχο ή στην οθόνη.
- Αυτή η οθόνη δεν είναι κατάλληλη

Προδιαγραφές

Όνομα: Mi Temperature and Humidity Monitor 2

Μοντέλο: LYWSD03MMC

Υλικά: ABS & PMMA

Διαστάσεις: 43 × 43 × 12,5 mm

Καθαρό βάρος: 18 g

Τάση λειτουργίας: DC 2,5–3 V

Τύπος μπαταρίας: CR2032 (δεν περιλαμβάνεται)

Ασύρματη συνδεσιμότητα: Bluetooth 4.2 Bluetooth χαμηλής ενέργειας

Εύρος συχνοτήτων: 2402MHz-
2480MHz

Μέγιστη ισχύς εξόδου: 4,16dBm


Εύρος μέτρησης θερμοκρασίας: 0 °C
έως 60 °C

Ακρίβεια θερμοκρασίας: ± 0,1 °C

Εύρος μέτρησης υγρασίας: 0–99%
RH

Ακρίβεια υγρασίας: ± 1% RH

Σημείωση: Οι εικόνες του προϊόντος,
των αξεσουάρ και της διεπαφής χρή-
στη στο εγχειρίδιο χρήσης είναι μόνο
για λόγους αναφοράς. Το πραγματικό
προϊόν και οι λειτουργίες ενδέχεται
να διαφέρουν λόγω βελτιώσεων του
προϊόντος.

 Με το παρόν, η MiaoMiaoCe
Technology (Beijing) Co., Ltd.
δηλώνει ότι ο ραδιοεξοπλισμός
τύπου LYWSD03MMC συμμορφώ-
νεται με την Οδηγία 2014/53/ΕΕ.
Το πλήρες κείμενο της δήλωσης
συμμόρφωσης ΕΕ διατίθεται στην
ακόλουθη διεύθυνση Διαδικτύου:
[http://www.mi.com/global/service/
support/-declaration.html](http://www.mi.com/global/service/support/-declaration.html)



Όλα τα προϊόντα που φέρουν
αυτό το σύμβολο είναι
απόβλητα ηλεκτρικού και ηλε-
κτρονικού εξοπλισμού (ΑΗΗΕ

σύμφωνα με την Οδηγία 2012/19/ΕΕ), τα οποία δεν πρέπει να αναμιγνύονται με τα αστικά απόβλητα. Αντ' αυτού, θα πρέπει να προστατεύετε την ανθρώπινη υγεία και το περιβάλλον μεταφέροντας τον εξοπλισμό σας σε ένα καθορισμένο σημείο συλλογής για την ανακύκλωση των αποβλήτων ηλεκτρικού και ηλεκτρονικού εξοπλισμού που ορίζει η κυβέρνηση ή οι τοπικές αρχές. Η σωστή απόρριψη και ανακύκλωση θα βοηθήσει στην αποτροπή πιθανών αρνητικών συνεπειών για το περιβάλλον και την ανθρώπινη υγεία. Παρακαλούμε επικοινωνήστε με τον εγκαταστάτη ή τις τοπικές αρχές για περισσότερες πληροφορίες σχετικά με τη θέση καθώς και τους όρους και τις προϋποθέσεις αυτών των σημείων συλλογής.

Κατασκευάζεται για: Xiaomi
Communications Co., Ltd.

Κατασκευάζεται από: MiaoMiaoCe
Technology (Beijing) Co., Ltd. (μια
εταιρεία του οικοσυστήματος Mi)

Διεύθυνση: No. 21319, Building
37, No. 11 Street, Hepinglidongjie,
Dongcheng District, Beijing, China

Για περισσότερες πληροφορίες,
παρακαλούμε επισκεφθείτε τη σελίδα:
www.xiaomi-greece.gr

Εγγύηση καλής λειτουργίας

Το Mi Temperature and Humidity Monitor 2 που μόλις αποκτήσατε, συνοδεύεται από Εγγύηση Καλής Λειτουργίας Δύο (2) ετών από την Info Quest Technologies.

Παρακαλούμε διαβάστε προσεκτικά τους όρους εγγύησης που συνοδεύουν το προϊόν. Σημειώνεται ότι η Info Quest Technologies παρέχει τεχνική υποστήριξη για επιλεγμένα προϊόντα Xiaomi τα οποία και εισάγει και διαθέτει στην Ελληνική αγορά. Τα προϊόντα αυτά έχουν συγκεκριμένα serial numbers και διαθέτουν στη συσκευασία τους έντυπο εγγύησης της Info Quest Technologies. Info Quest Technologies, εγγυάται ότι για το χρονικό διάστημα ισχύος της εγγύησης, θα καλύπτει με τον τρόπο και τα μέσα που διαθέτει τυχόν βλάβες που θα παρουσιάσει το προϊόν. Απαραίτητη προϋπόθεση για να ισχύει η εγγύηση, είναι η χρήση του προϊόντος να γίνεται με βάση τον προορισμό του, σύμφωνα με τις προδιαγραφές και τα χαρακτηριστικά του, καθώς και κάτω από φυσιολογικές συνθήκες.

Έναρξη Εγγύησης

Η εγγύηση ξεκινά από την ημερομηνία αγοράς του προϊόντος, που αποδει-

κνύεται με την προσκόμιση νόμιμης απόδειξης ή τιμολογίου. Η Εγγύηση ισχύει εφ' όσον:

1. Διακρίνεται καθαρά ο σειριακός αριθμός της συσκευής (Serial No) και δεν έχει παραποιηθεί.
2. Το προϊόν που μεταφέρεται στα εργαστήρια της Info Quest Technologies, συνοδεύεται από το νόμιμο παραστατικό αγοράς του - όπου αναφέρεται καθαρά η ημερο-μηνία και ο τύπος του - & από μία σύντομη περιγραφή της βλάβης.

Η εγγύηση παύει να ισχύει όταν

1. Έχει αλλοιωθεί ή παραποιηθεί ο σειριακός αριθμός της συσκευής (Serial No).
2. Η βλάβη είναι αποτέλεσμα μετατροπών, κακής σύνδεσης, κακής εγκατάστασης ή κακής χρήσης.
3. Η βλάβη προκλήθηκε από ατύχημα, μεταβολές της τάσης του δικτύου ρεύματος, υγρό ή φωτιά, κακομεταχείριση ή αμέλεια.
4. Στο προϊόν έχουν εισχωρήσει υγρά.
5. Ελαττώματα ή βλάβη της συσκευής ή των εξαρτημάτων αυτής, προκλήθηκαν από κακή αποστολή ή μεταφορά χωρίς κατάλληλη συσκευασία.
6. Υπάρχουν εμφανή σημάδια από πτώση ή παραβίαση της συσκευής, όπως γρατσου-νιές, στραβές βίδες,

κομμένα καλώδια, κα.

Η εγγύηση δεν καλύπτει

1. Τη φυσιολογική φθορά λόγω χρήσης στο εξωτερικό περίβλημα της συσκευής ή ζημιές που προκλήθηκαν από ατυχήματα, κεραυνό, νερό, φωτιά, ακατάλληλο εξαερισμό.
2. Ζημιά που προκλήθηκε στο προϊόν από τυχόν προσαρμογές ή ρυθμίσεις, που δεν αντιστοιχούν στις τεχνικές προδιαγραφές του προϊόντος.
3. Ελαττώματα ή βλάβες από φαγητό ή υγρά, διάβρωση, οξειδωση ή χρήση λανθα-σμένης τάσης.
4. Περιοδική συντήρηση και επισκευή ή αλλαγή εξαρτημάτων, ως αποτέλεσμα φυσικής φθοράς.
5. Έξοδα μετάβασης του τεχνικού για κατ' οίκον επισκευή.
6. Εγκαταστάσεις υλικών ή εξοπλισμού που έγιναν από τρίτους, μη εξουσιοδοτημένους από την Info Quest Technologies.

Όροι μεταφοράς και χρεώσεις

1. Η μεταφορά των προϊόντων Xiaomi από και προς τα εργαστήρια για επισκευή, γίνεται με ευθύνη και δαπάνη του χρήστη.
2. Για τη μεταφορά του προϊόντος πρέπει να χρησιμοποιείται η αρχική συσκευασία του προϊόντος, η οποία

θα πρέπει να διατηρείται σε άριστη κατάσταση, ώστε να απο-φευχθούν τυχόν ζημιές κατά τη μεταφορά. Σε αντίθετη περίπτωση η Info Quest Technologies δεν ευθύνεται για τυχόν ζημιές της συσκευής κατά την μεταφορά.

3. Στην περίπτωση που μετά από τεχνικό έλεγχο διαπιστωθεί ότι η βλάβη δεν καλύπτεται από την εγγύηση για τους λόγους που αναφέρονται παραπάνω, ο χρήστης επι-βαρύνεται με τα έξοδα αποστολής και τεχνικού ελέγχου. Σε περίπτωση που ο χρήστης επιθυμεί την αποκατάσταση της βλάβης, παρά το γεγονός ότι δεν καλύπτεται από την εγγύηση, τα έξοδα επισκευής βαρύνουν τον χρήστη.

Λοιποί Όροι

- Η Info Quest Technologies σε καμία περίπτωση δεν ευθύνεται προς τον πελάτη ή προς τρίτους για οποιεσδήποτε ζημιές, μεταξύ των οποίων και για διαφυγόντα κέρδη, αποθετικές ή άλλες τυχαίες ή έμμεσες ζημιές, που προκλήθηκαν εξ' αιτίας της χρή-σεως, ή της αδυναμίας χρήσεως του εν λόγω προϊόντος.

- Η εγγύηση ισχύει με την επιφύλαξη των παραπάνω όρων των οποίων ο πελάτης έχει λάβει γνώση και

αποδέχεται.

- Για κάθε διαφορά ήθελε προκύψει από το παρόν, αρμόδια είναι τα δικαστήρια της έδρας της εταιρείας και εφαρμοστέο το Ελληνικό Δίκαιο.

Κέντρα Επισκευών: Λεωφόρος Κηφισού 125-127, Άγιος Ιωάννης Ρέντης, Αθήνα (Είσοδος από Μπιχάκη 42)

Γραμμή Τεχνικής Υποστήριξης: 211 999 1515

Το προϊόν και η συσκευασία φέρουν την παρακάτω ένδειξη.



Ανατρέξτε στη δήλωση συμμόρφωσης του προϊόντος που μπορείτε να βρείτε στα γραφεία της εταιρείας, Αλ. Πάντου 25, 176 71, Καλλιθέα, Αθήνα, για τη σχετική ένδειξη CE ή στην ιστοσελίδα <http://www.xiaomi-greece.gr>

Απόρριψη της συσκευής

Εάν πάνω στο προϊόν ή στη συσκευασία του προϊόντος υπάρχει το σύμβολο απόρριψης τότε δε θα πρέπει να πετάξετε το προϊόν μαζί με τα κοινά οικιακά απορρίμματα, αλλά να το παραδώσετε στο κατάλληλο σημείο περισυλλογής για την ανακύ-

κλωση ηλεκτρικού και ηλεκτρονικού εξοπλισμού. Η ανεξέλεγκτη απόρριψη τέτοιων προϊόντων ενδέχεται να έχει βλαβερές συνέπειες για το περιβάλλον και την υγεία των ανθρώπων. Για περισσότερες πληροφορίες σχετικά με την ανακύκλωση του προϊόντος αυτού, μπορείτε να επικοινωνήσετε με το δήμο σας, την υπηρεσία αποκομιδής οικιακών απορριμμάτων ή το κατάστημα από το οποίο αγοράσατε το προϊόν.



RoHS



Copyright Xiaomi Communications
Co. Ltd.

Copyright για τα Ελληνικά Info Quest
Technologies 2020.

Απαγορεύεται οποιαδήποτε
αναπαραγωγή μέρους ή όλου του
περιεχομένου

χωρίς την έγγραφη έγκριση της εται-
ρείας Info Quest Technologies.

www.xiaomi-greece.gr



@XiaomiGreece

Διάθεση και Υποστήριξη

Info Quest
TECHNOLOGIES

Info Quest Technologies M.A.E.B.E.

Αλ. Πάντου 25, 176 71 Καλλιθέα, Αθήνα, Τηλ. 211 999 4000

www.infoquest.gr