



## Mi Smart Band 4C

### Σύντομες Οδηγίες Χρήσης & Εγγύηση Ορθής Λειτουργίας

Διάθεση και Υποστήριξη

**Info Quest**  
TECHNOLOGIES

**Info Quest Technologies M.A.E.B.E.**

Αλ. Πάντου 25, 176 71 Καλλιθέα, Αθήνα, Τηλ. 211 999 4000

[www.infoquest.gr](http://www.infoquest.gr), [www.xiaomi-greece.gr](http://www.xiaomi-greece.gr)

Διαβάστε αυτό το εγχειρίδιο προσεκτικά πριν τη χρήση, και φυλάξτε το για μελλοντική αναφορά.

## Επισκόπηση προϊόντος

---



a. Αισθητήρας Φυσικής Κατάστασης

b. Μακρύ λουράκι

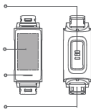
c. Κοντό λουράκι

Αισθητήρας Καρδιακού Ρυθμού

Οθόνη αφής

Κουμπί αφής

Θύρα Φόρτισης

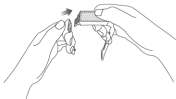


Σημείωση: Μπορείτε να ελέγξετε τον αριθμό μοντέλου στο άκρο του αισθητήρα φυσικής κατάστασης χωρίς το βύσμα φόρτισης USB.

## Εγκατάσταση

---

1. Εισάγετε το βύσμα φόρτισης USB του αισθητήρα φυσικής κατάστασης στην υποδοχή στο κοντό λουράκι και στη συνέχεια βεβαιωθείτε ότι είναι καλά συνδεδεμένα.
2. Συνδέστε το μακρύ λουράκι στο άλλο άκρο του αισθητήρα φυσικής κατάστασης με τον ίδιο τρόπο.



## Πώς να το φορέσετε

---

Σφίξτε άνετα το βραχιόλι γύρω από τον καρπό σας, με πλάτος ενός δακτύλου από τον καρπό σας.

Σημείωση: Το να φοράτε πολύ χαλαρά τα λουράκια μπορεί να επηρεάσει τη συλλογή δεδομένων από τον αισθητήρα καρδιακού ρυθμού.



## Σύνδεση

1. Το βραχιόλι πρέπει να χρησιμοποιηθεί μαζί με την εφαρμογή Xiaomi Wear / Xiaomi Wear Lite. Σκανάρετε τον παρακάτω κώδικα QR για να κατεβάσετε την εφαρμογή και ακολουθήστε τις οδηγίες που εμφανίζονται στην οθόνη για να συζεύξετε το βραχιόλι με το τηλέφωνό σας και στη συνέχεια, μπορείτε να προβάλετε και να ελέγξετε περισσότερες λειτουργίες μέσω της εφαρμογής.

Σημείωση: Πατήστε παρατεταμένα το κουμπί για να φωτίσετε την οθόνη κατά την πρώτη χρήση.



App QR code  
(Android 4.4 & iOS 10 ή νεότερη έκδοση)

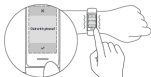
2. Συνδεθείτε στον λογαριασμό Mi στην εφαρμογή και επιλέξτε το αντίστοιχο βραχιόλι για σύζευξη με το τηλέφωνό σας.

Σημείωση: Επιλέξτε από τη λίστα εκείνη τη συσκευή Bluetooth, της οποίας ο κωδικός ταυτοποίησης ταιριάζει με αυτόν του βραχιολιού για σύζευξη.



3. Ακολουθήστε τις οδηγίες που εμφανίζονται στην οθόνη. Μόλις δονηθεί το βραχιόλι και εμφανιστεί ένα αίτημα σύζευξης στην οθόνη του, πατήστε το κουμπί για να ολοκληρώσετε τη σύζευξη με το τηλέφωνό σας.

Σημείωση: Βεβαιωθείτε ότι το Bluetooth στο τηλέφωνό σας είναι ενεργοποιημένο. Κρατήστε το τηλέφωνο και το βραχιόλι το ένα κοντά στο άλλο κατά τη διαδικασία σύζευξης.



## Χρήση

---

Όταν το βραχιόλι συζευχθεί επιτυχώς με το τηλέφωνό σας, θα ξεκινήσει να παρακολουθεί και να αναλύει τις καθημερινές σας δραστηριότητες και τις συνήθειες ύπνου.

Πατήστε το κουμπί αφής για να φωτίσετε την οθόνη. Μπορείτε να αποκτήσετε πρόσβαση σε λειτουργίες όπως περιήγηση στα δεδομένα δραστηριότητας και μέτρηση του καρδιακού σας ρυθμού σύροντας προς τα πάνω ή προς τα κάτω και να επιστρέψετε στην προηγούμενη σελίδα σύροντας προς τα δεξιά.



Σύρτε πάνω / κάτω για να επιλέξετε ανάμεσα σε διαφορετικές λειτουργίες.



Σύρτε προς τα δεξιά για να επιστρέψετε στην προηγούμενη σελίδα.

## Αποσυναρμολόγηση

---

Αφαιρέστε το βραχιόλι από τον καρπό σας, κρατήστε τον αισθητήρα φυσικής κατάστασης και τραβήξτε το λουράκι προς τα κάτω για να το αποσυναρμολογήσετε.



## Φόρτιση

---

1. Φορτίστε αμέσως το βραχιόλι σας όταν λάβετε μια ειδοποίηση χαμηλής μπαταρίας.
2. Αφαιρέστε το κοντό λουράκι για να εμφανίσετε το βύσμα φόρτισης USB.
3. Τοποθετήστε το βύσμα φόρτισης σε οποιαδήποτε τυπική θύρα USB για φόρτιση.



## Μέτρα προφύλαξης

---

- Όταν χρησιμοποιείτε το βραχιόλι για να μετρήσετε τον καρδιακό σας ρυθμό, παρακαλούμε κρατήστε τον καρπό σας σταθερό.
- Το Mi Smart Band 4C έχει βαθμολογία αδιαβροχοποίησης 5 ATM. Μπορεί να φορεθεί στο ντους, στην πισίνα, ή ενώ κολυμπάτε κοντά στην ακτή. Δε μπορεί όμως να χρησιμοποιηθεί, ενώ κάθεστε σε μια σάουνα ή σε καταδύσεις.
- Η λειτουργία του κουμπιού αφής και της οθόνης αφής δεν είναι προσβάσιμα κατά τη διάρκεια χρήσης υποβρύχια. Μόλις το βραχιόλι έρθει σε επαφή με το νερό, χρησιμοποιήστε ένα μαλακό πανί για να σκουπίσετε την περίσσεια νερού από την επιφάνειά του πριν το χρησιμοποιήσετε.
- Κατά την καθημερινή χρήση, παρακαλούμε μη φοράτε το βραχιόλι πολύ σφιχτά. Κρατήστε την περιοχή επαφής του στεγνή και καθαρίστε τακτικά το λουράκι με νερό. Σταματήστε να χρησιμοποιείτε το βραχιόλι αμέσως και ζητήστε ιατρική βοήθεια εάν η περιοχή επαφής στο δέρμα σας αρχίσει να εμφανίζει σημάδια ερυθρότητας ή οίδημα.
- Αυτό το βραχιόλι δεν είναι ιατρική συσκευή, οποιαδήποτε δεδομένα ή πληροφορίες που παρέχονται από το βραχιόλι δεν πρέπει να χρησιμοποιούνται ως βάση για τη διάγνωση, τη θεραπεία ή την πρόληψη ασθενειών.



## Προδιαγραφές

---

Όνομα: Mi Smart Band 4C

Μοντέλο: HMSH01GE

Βάρος αισθητήρα φυσικής κατάστασης: 13 g

Διαστάσεις αισθητήρα φυσικής κατάστασης: 58,69 x 20,72 x 16,52 mm

Υλικό βραχιολιού: TPU

Υλικό Κουμπώματος : PA

Ρυθμιζόμενο μήκος: 150.68–198.74 mm

Συμβατό με: Android 4.4 & iOS 10 ή νεότερη έκδοση

Χωρητικότητα μπαταρίας: 130 mAh

Τύπος μπαταρίας: πολυμερούς λιθίου

Τάση εισόδου: DC 5.0 V

Ρεύμα εισόδου: 140 mA Max.

Συχνότητα λειτουργίας: 2402-2480 MHz

Μέγιστη ισχύς εξόδου: 6 dBm

Βαθμολογία αδιαβροχοποίησης: 5 ATM

Θερμοκρασία Λειτουργίας: -10°C έως 50°C

Ασύρματη συνδεσιμότητα: Bluetooth 5.0 BLE

## Πληροφορίες Απόρριψης και Ανακύκλωσης

---



Όλα τα προϊόντα που φέρουν αυτό το σύμβολο είναι απόβλητα ηλεκτρικού και ηλεκτρονικού εξοπλισμού (ΑΗΗΕ σύμφωνα με την Οδηγία 2012/19/ΕΕ), τα οποία δεν πρέπει να αναμιγνύονται με αταξινόμητα οικιακά απόβλητα. Αν' αυτού, θα πρέπει να προστατεύετε την ανθρώπινη υγεία και το περιβάλλον μεταφέροντας τον εξοπλισμό σας σε ένα καθορισμένο σημείο συλλογής για την ανακύκλωση των αποβλήτων ηλεκτρικού και ηλεκτρονικού εξοπλισμού που ορίζει η κυβέρνηση ή οι τοπικές αρχές. Η σωστή απόρριψη και ανακύκλωση θα βοηθήσει στην αποτροπή πιθανών αρνητικών συνεπειών για το περιβάλλον και την ανθρώπινη υγεία. Παρακαλούμε επικοινωνήστε με τον εγκαταστάτη ή τις τοπικές αρχές για περισσότερες πληροφορίες σχετικά με τη θέση καθώς και τους όρους και τις προϋποθέσεις αυτών των σημείων συλλογής.

## Πιστοποιήσεις και εγκρίσεις ασφάλειας

---



Με το παρόν η Χiaomi Communications Co., Ltd. δηλώνει ότι ο τύπος ραδιοεξοπλισμού HMSH01GE συμμορφώνεται με την Οδηγία 2014/53/ΕΕ. Το πλήρες κείμενο της δήλωσης συμμόρφωσης ΕΕ διατίθεται στην ακόλουθη διεύθυνση:

<http://www.mi.com/global/service/support/declaration.html>

Για ρυθμιστικές πληροφορίες πιστοποίηση προϊόντων και λογότυπα συμμόρφωσης που σχετίζονται με το Mi Smart Band 4C, παρακαλούμε πηγαίστε στο "Περισσότερα" → "Ρυθμίσεις" → "Ρυθμιστικές πληροφορίες".

Κατασκευάζεται από: Χiaomi Communications Co., Ltd.

Διεύθυνση: No.019, floor 9, building 6, yard 33, middle Xierqi Road, Haidian District, Beijing, P.R. China

---

Για περισσότερες πληροφορίες, παρακαλούμε επισκεφτείτε το [www.mi.com](http://www.mi.com)

## **Εγγύηση καλής λειτουργίας**

Το Mi Smart Band 4C που μόλις αποκτήσατε, συνοδεύονται από Εγγύηση Καλής Λειτουργίας Δύο (2) ετών από την Info Quest Technologies M.A.E.B.E..

Παρακαλούμε διαβάστε προσεκτικά τους όρους εγγύησης που συνοδεύουν το προϊόν. Σημειώνεται ότι η Info Quest Technologies παρέχει τεχνική υποστήριξη για επιλεγμένα προϊόντα Χιαομί τα οποία και εισάγει και διαθέτει στην Ελληνική αγορά. Τα προϊόντα αυτά έχουν συγκεκριμένα serial numbers και διαθέτουν στη συσκευασία τους έντυπο εγγύησης της Info Quest Technologies.

Η Info Quest Technologies, εγγυάται ότι για το χρονικό διάστημα ισχύος της εγγύησης, θα καλύπτει με τον τρόπο και τα μέσα που διαθέτει τυχόν βλάβες που θα παρουσιάσει το προϊόν.

Απαραίτητη προϋπόθεση για να ισχύει η εγγύηση, είναι η χρήση του προϊόντος να γίνεται με βάση τον προορισμό του, σύμφωνα με τις προδιαγραφές και τα χαρακτηριστικά του, καθώς και κάτω από φυσιολογικές συνθήκες.

## **Έναρξη Εγγύησης**

Η εγγύηση ξεκινά από την ημερομηνία αγοράς του προϊόντος, που αποδεικνύεται με την προσκόμιση νόμιμης απόδειξης ή τιμολογίου.

## **Η Εγγύηση ισχύει εφ' όσον**

1. Διακρίνεται καθαρά ο σειριακός αριθμός της συσκευής (Serial

No) και δεν έχει παραπονηθεί.

2. Το προϊόν που μεταφέρεται στα εργαστήρια της Info Quest Technologies M.A.E.B.E., συνοδεύεται από το νόμιμο παραστατικό αγοράς του - όπου αναφέρεται καθαρά η ημερομηνία και ο τύπος του & από μία σύντομη περιγραφή της βλάβης.

### **Η εγγύηση παύει να ισχύει όταν**

1. Έχει αλλοιωθεί ή παραπονηθεί ο σειριακός αριθμός της συσκευής (Serial No).
2. Η βλάβη είναι αποτέλεσμα μετατροπών, κακής σύνδεσης, κακής εγκατάστασης ή κακής χρήσης.
3. Η βλάβη προκλήθηκε από ατύχημα, μεταβολές της τάσης του δικτύου ρεύματος, υγρό ή φωτιά, κακομεταχείριση ή αμέλεια.
4. Στο προϊόν έχουν εισχωρήσει υγρά.
5. Ελαττώματα ή βλάβη της συσκευής ή των εξαρτημάτων αυτής, προκλήθηκαν από κακή αποστολή ή μεταφορά χωρίς κατάλληλη συσκευασία.
6. Υπάρχουν εμφανή σημάδια από πτώση ή παραβίαση της συσκευής, όπως γρατσουινιές, στραβές βίδες, κομμένα καλώδια, κα.

### **Η εγγύηση δεν καλύπτει**

1. Τη φυσιολογική φθορά λόγω χρήσης στο εξωτερικό περίβλημα της συσκευής ή ζημιές που προκλήθηκαν από ατυχήματα, κεραυνό, νερό, φωτιά, ακατάλληλο εξαερισμό.

2. Ζημιά που προκλήθηκε στο προϊόν από τυχόν προσαρμογές ή ρυθμίσεις, που δεν αντιστοιχούν στις τεχνικές προδιαγραφές του προϊόντος.
3. Ελαττώματα ή βλάβες από φαγητό ή υγρά, διάβρωση, οξειδωση ή χρήση λανθασμένης τάσης.
4. Περιοδική συντήρηση και επισκευή ή αλλαγή εξαρτημάτων, ως αποτέλεσμα φυσικής φθοράς.
5. Έξοδα μετάβασης του τεχνικού για κατ' οίκον επισκευή.
6. Εγκαταστάσεις υλικών ή εξοπλισμού που έγιναν από τρίτους, μη εξουσιοδοτημένους από την Info Quest Technologies M.A.E.B.E..

### **Όροι μεταφοράς και χρεώσεις**

1. Η μεταφορά των προϊόντων Χίαομι από και προς τα εργαστήρια για επισκευή, γίνεται με ευθύνη και δαπάνη του χρήστη.
2. Για τη μεταφορά του προϊόντος πρέπει να χρησιμοποιείται η αρχική συσκευασία του προϊόντος, η οποία θα πρέπει να διατηρείται σε άριστη κατάσταση, ώστε να αποφευχθούν τυχόν ζημιές κατά τη μεταφορά. Σε αντίθετη περίπτωση η Info Quest Technologies M.A.E.B.E. δεν ευθύνεται για τυχόν ζημιές της συσκευής κατά την μεταφορά.
3. Στην περίπτωση που μετά από τεχνικό έλεγχο διαπιστωθεί ότι η βλάβη δεν καλύπτεται από την εγγύηση για τους λόγους που αναφέρονται παραπάνω, ο χρήστης επιβαρύνεται με τα έξοδα αποστολής και τεχνικού ελέγ-

χου. Σε περίπτωση που ο χρήστης επιθυμεί την αποκατάσταση της βλάβης, παρά το γεγονός ότι δεν καλύπτεται από την εγγύηση, τα έξοδα επισκευής βαρύνουν τον χρήστη.

### **Λοιποί Όροι**

- Η Info Quest Technologies M.A.E.B.E. σε καμία περίπτωση δεν ευθύνεται προς τον πελάτη ή προς τρίτους για οποιεσδήποτε ζημιές, μεταξύ των οποίων και για διαφυγόντα κέρδη, αποθετικές ή άλλες τυχαίες ή έμμεσες ζημιές, που προκλήθηκαν εξ' αιτίας της χρήσεως, ή της αδυναμίας χρήσεως του εν λόγω προϊόντος.
- Η εγγύηση ισχύει με την επιφύλαξη των παραπάνω όρων των οποίων ο πελάτης έχει λάβει γνώση και αποδέχεται.
- Για κάθε διαφορά ήθελε προκύψει από το παρόν, αρμόδια είναι τα δικαστήρια της έδρας της εταιρείας και εφαρμοστέο το Ελληνικό Δίκαιο.

Κέντρα Επισκευών: Λεωφόρος Κηφισού 125-127, Άγιος Ιωάννης Ρέντης,  
Αθήνα (Είσοδος από Μπιχάκη 42)  
Γραμμή Τεχνικής Υποστήριξης: 211 999 1515

Το προϊόν και η συσκευασία φέρουν την παρακάτω ένδειξη.



Ανατρέξτε στη δήλωση συμμόρφωσης του προϊόντος που μπορείτε να βρείτε στα γραφεία της εταιρείας, Αλ. Πάντου 25, 176 71, Καλλιθέα, Αθήνα, για τη σχετική ένδειξη CE ή στην ιστοσελίδα <http://www.xiaomi-greece.gr>

### **Απόρριψη της συσκευής**

Εάν πάνω στο προϊόν ή στη συσκευασία του προϊόντος υπάρχει το σύμβολο απόρριψης τότε δε θα πρέπει να πετάξετε το προϊόν μαζί με τα κοινά οικιακά απορρίμματα, αλλά να το παραδώσετε στο κατάλληλο σημείο περισυλλογής για την ανακύκλωση ηλεκτρικού και ηλεκτρονικού εξοπλισμού. Η ανεξέλεγκτη απόρριψη τέτοιων προϊόντων ενδέχεται να έχει βλαβερές συνέπειες για το περιβάλλον και την υγεία των ανθρώπων. Για περισσότερες πληροφορίες σχετικά με την ανακύκλωση του προϊόντος αυτού, μπορείτε να επικοινωνήσετε με το δήμο σας, την υπηρεσία αποκομιδής οικιακών απορριμμάτων ή το κατάστημα από το οποίο αγοράσατε το προϊόν.



**RoHS**



Copyright Xiaomi Communications Co. Ltd.

Copyright για τα Ελληνικά Info Quest Technologies M.A.E.B.E.  
2020.

Απαγορεύεται οποιαδήποτε αναπαραγωγή μέρους ή όλου του περιεχομένου χωρίς την έγγραφη έγκριση της εταιρείας Info Quest Technologies M.A.E.B.E..

[www.xiaomi-greece.gr](http://www.xiaomi-greece.gr)



@XiaomiGreece

Διάθεση και Υποστήριξη

**Info Quest**  
TECHNOLOGIES

**Info Quest Technologies M.A.E.B.E.**

Αλ. Πάντου 25, 176 71 Καλλιθέα, Αθήνα, Τηλ. 211 999 4000

[www.infoquest.gr](http://www.infoquest.gr)