



Mi Yeelight Atmosphere Lamp



Σύντομες Οδηγίες Χρήσης & Εγγύηση Ορθής Λειτουργίας

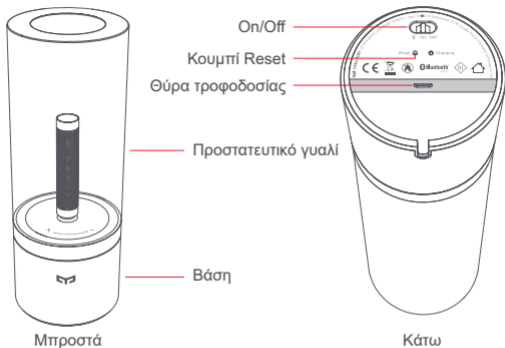
Διόρθωση και Υποστήριξη

Info Quest
TECHNOLOGIES

Info Quest Technologies SA


Αλ. Πάντου 25, 176 71 Καλλιθέα, Αθήνα, τηλ. 211 999 4000
www.infoquest.gr, www.xiaomi-greece.gr

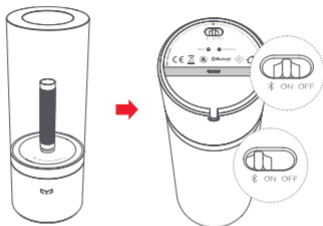
Επισκόπηση προϊόντος



Καλώδιο ρεύματος

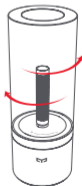
Οδηγίες

1. Αφαιρέστε τη Mi Yeelight Atmosphere Lamp από τη συσκευασία και γυρίστε τον διακόπτη στο κάτω μέρος της λάμπας στη θέση ON. Γυρίστε το σε  για να ενεργοποιήσετε τους έξυπνους ελέγχους.




2. Η φωτεινότητα της λάμπας της ατμόσφαιρας θα είναι στο 100% όταν ενεργοποιηθεί για πρώτη φορά. Γυρίστε το πάνω μέρος της λάμπας δεξιόστροφα για να αυξήσετε τη φωτεινότητα και αριστερόστροφα για να μειώσετε.

3. Για περισσότερες λεπτομέρειες σχετικά με τη συνδεσμολογία πολλαπλού φωτισμού, ανατρέξτε στις ρυθμίσεις για προχωρημένους (Advanced Settings) στην εφαρμογή.



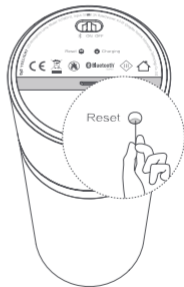
Έξυπνοι έλεγχοι

1. Ενεργοποιήστε το Bluetooth στο τηλέφωνό σας.
2. Σκανάρετε τον QR κώδικα ή μεταβείτε στο App Store για να κατεβάσετε την εφαρμογή Yeelight.
3. Βεβαιωθείτε ότι ο διακόπτης είναι στη θέση  πριν ανοίξετε την εφαρμογή και εκτελέστε λειτουργίες σύμφωνα με τις οδηγίες που εμφανίζονται στην οθόνη.



Επαναφορά των εργοστασιακών ρυθμίσεων

Το κουμπί Reset βρίσκεται στη βάση της λάμπας. Συνδέστε σε τροφοδοτικό και τοποθετήστε μια καρφίτσα στην οπή για 5 δευτερόλεπτα. Απελευθερώστε τη μόλις αρχίσει η λάμπα να πάλλεται. Μετά από 5 δευτερόλεπτα η λάμπα θα σβήσει και θα επιστρέψει στις εργοστασιακές ρυθμίσεις.



Χαρακτηριστικά



Ρυθμιζόμενη
φωτεινότητα



Συνεχές χαμηλό
φωτισμού



Συνδεσιμότητα
Bluetooth



Έξυπνοι έλεγχοι



Έξυπνο scene



Συνδεσιμότητα
πολλαπλού φωτισμού



Αρχιτεκτονικός
σχεδιασμός



Συμπαγής και
φορητή

Προδιαγραφές

Μοντέλο: YLFW01YL

Ονομαστική ισχύς: 6,5 W

Είσοδος: 5 V 1.3 A

Ρυθμιζόμενη φωτεινότητα: 1% - 100%

Θερμοκρασία λειτουργίας: 0 °C ~ 40 °C

Μπαταρία: Li-πολυμερούς 3.7V 2100 mAh

Ασύρματη συνδεσιμότητα: Bluetooth 4.2

Συμβατό με: Android 4.4 & iOS 8.0 ή νεότερη έκδοση



Ο επιδιωκόμενος σκοπός είναι ο ατμοσφαιρικός φωτισμός.
Δεν είναι κατάλληλο για φωτισμό δωματίου.



Δήλωση συμμόρφωσης ΕΕ

Εμείς, η Qingdao Yeelink Information Technology Co., Ltd., με το παρόν δηλώνουμε ότι ο εξοπλισμός αυτός συμμορφώνεται με τις ισχύουσες Οδηγίες και Ευρωπαϊκά Πρότυπα και τροποποιήσεις. Το πλήρες κείμενο της δήλωσης συμμόρφωσης της ΕΕ διατίθεται στην ακόλουθη διεύθυνση στο διαδίκτυο: <https://www.mi.com/en/service/support/declaration.html>

WEEE - Απόρριψη και ανακύκλωση ηλεκτρικού και ηλεκτρονικού εξοπλισμού

Πληροφορίες απόρριψης και ανακύκλωσης ηλεκτρικού και ηλεκτρονικού εξοπλισμού. Ορθή απόρριψη αυτού του προϊόντος. Αυτή η σήμανση υποδεικνύει ότι το προϊόν δεν πρέπει να απορρίπτεται μαζί με άλλα οικιακά απορρίμματα σε ολόκληρη την ΕΕ. Για να αποφευχθεί πιθανή ζημιά στο περιβάλλον ή την ανθρώπινη υγεία από την ανεξέλεγκτη διάθεση των απορριμμάτων, ανακυκλώστε την υπεύθυνα για να προωθήσετε τη βιώσιμη επαναχρησιμοποίηση των υλικών πόρων. Για να επιστρέψετε τη χρησιμοποιημένη συσκευή σας, παρακαλούμε χρησιμοποιήστε τα συστήματα επιστροφής και συλλογής ή επικοινωνήστε με τον λιανοπωλητή από όπου αγοράστηκε το προϊόν. Μπορούν να πάρουν αυτό το προϊόν για ασφαλή περιβαλλοντική ανακύκλωση.



Μέτρα ασφαλείας

1. Βεβαιωθείτε ότι η τάση είναι σύμφωνη με την τάση και το ρεύμα λειτουργίας του προϊόντος πριν τη χρήση. Η χρήση λανθασμένης τάσης και ρεύματος ενδέχεται να προκαλέσει βλάβη στο προϊόν και να προκαλέσει δυνητικό κίνδυνο ασφαλείας.
2. Η πηγή φωτός της λάμπας δεν είναι αντικαταστάσιμη. Μην επιχειρήσετε να αποσυναρμολογήσετε το προϊόν. Όταν η πηγή φωτός φτάσει στο τέλος της διάρκειας ζωής της, αντικαταστήστε ολόκληρη τη λάμπα.
3. Η λάμπα ατμόσφαιρας θα εκπέμπει θερμότητα κατά τη διάρκεια της λειτουργίας. Χρησιμοποιήστε τη σε καλά αεριζόμενο χώρο, ώστε να μπορεί να διαχυθεί η θερμότητα.
4. Το προϊόν αυτό δεν πρέπει να εμβαπτίζεται στο νερό ή να χρησιμοποιείται σε περιοχές που υπερβαίνουν τα επίπεδα της θερμοκρασία λειτουργίας ή υγρασίας του.

Για πληροφορίες after-sales, παρακαλούμε επικοινωνήστε με έναν τοπικό αντιπρόσωπο της Xiaomi.

Κατασκευαστής: Qingdao Yeelink Information Technology Co., Ltd.

Διεύθυνση: F10-B4, Bldg. B, International Innovation Park, 169 Songling Rd., Laoshan District, Qingdao, China

Εγγύηση καλής λειτουργίας

Το Mi Yeelight Atmosphere Lamp που μόλις αποκτήσατε, συνοδεύονται από Εγγύηση Καλής Λειτουργίας Δύο (2) ετών από την Info Quest Technologies. Παρακαλούμε διαβάστε προσεκτικά τους όρους εγγύησης που συνοδεύουν το προϊόν. Σημειώνεται ότι η Info Quest Technologies παρέχει τεχνική υποστήριξη για επιλεγμένα προϊόντα Xiaomi τα οποία και εισάγει και διαθέτει στην Ελληνική αγορά. Τα προϊόντα αυτά έχουν συγκεκριμένα serial numbers και διαθέτουν στη συσκευασία τους έντυπο εγγύησης της Info Quest Technologies. Η Info Quest Technologies, εγγυάται ότι για το χρονικό διάστημα ισχύος της εγγύησης, θα καλύπτει με τον τρόπο και τα μέσα που διαθέτει τυχόν βλάβες που θα παρουσιάσει το προϊόν. Απαραίτητη προϋπόθεση για να ισχύει η εγγύηση, είναι η χρήση του προϊόντος να γίνεται με βάση τον προορισμό του, σύμφωνα με τις προδιαγραφές και τα χαρακτηριστικά του, καθώς και κάτω από φυσιολογικές συνθήκες.

Έναρξη Εγγύησης

Η εγγύηση ξεκινά από την ημερομηνία αγοράς του προϊόντος, που αποδεικνύεται με την προσκόμιση νόμιμης απόδειξης ή τιμολογίου. Η Εγγύηση ισχύει εφ' όσον

1. Διακρίνεται καθαρά ο σειριακός αριθμός της συσκευής (Serial No) και δεν έχει παραποιηθεί.
2. Το προϊόν που μεταφέρεται στα εργαστήρια της Info Quest Technologies, συνοδεύεται από το νόμιμο παραστατικό αγοράς του - όπου αναφέρεται καθαρά η ημερομηνία και ο τύπος του - & από μία σύντομη περιγραφή της βλάβης.

Η εγγύηση παύει να ισχύει όταν

1. Έχει αλλοιωθεί ή παραποιηθεί ο σειριακός αριθμός της συσκευής (Serial No).
2. Η βλάβη είναι αποτέλεσμα μετατροπών, κακής σύνδεσης, κακής εγκατάστασης ή κακής χρήσης.
3. Η βλάβη προκλήθηκε από ατύχημα, μεταβολές της τάσης του δικτύου ρεύματος, υγρό ή φωτιά, κακομεταχείριση ή αμέλεια.
4. Στο προϊόν έχουν εισχωρήσει υγρά.
5. Ελαττώματα ή βλάβη της συσκευής ή των εξαρτημάτων αυτής, προκλήθηκαν από κακή αποστολή ή μεταφορά χωρίς κατάλληλη συσκευασία.
6. Υπάρχουν εμφανή σημάδια από πτώση ή παραβίαση της συσκευής, όπως γρατσουνιές, στραβές βίδες, κομμένα καλώδια, κα.

Η εγγύηση δεν καλύπτει

1. Τη φυσιολογική φθορά λόγω χρήσης στο εξωτερικό περίβλημα της συσκευής ή ζημιές που προκλήθηκαν από ατυχήματα, κεραυνό, νερό, φωτιά, ακατάλληλο εξαερισμό.
2. Ζημιά που προκλήθηκε στο προϊόν από τυχόν προσαρμογές ή ρυθμίσεις, που δεν αντιστοιχούν στις τεχνικές προδιαγραφές του προϊόντος.
3. Ελαττώματα ή βλάβες από φαγητό ή υγρά, διάβρωση, οξειδωση ή χρήση λανθασμένης τάσης.
4. Περιοδική συντήρηση και επισκευή ή αλλαγή εξαρτημάτων, ως αποτέλεσμα φυσικής φθοράς.
5. Έξοδα μετάβασης του τεχνικού για κατ' οίκον επισκευή.
6. Εγκαταστάσεις υλικών ή εξοπλισμού που έγιναν από τρίτους, μη εξουσιοδοτημένους από την Info Quest Technologies.

Όροι μεταφοράς και χρεώσεις

1. Η μεταφορά των προϊόντων ΧiaoMi από και προς τα εργαστήρια για επι-σκευή, γίνεται με ευθύνη και δαπάνη του χρήστη.
2. Για τη μεταφορά του προϊόντος πρέπει να χρησιμοποιείται η αρχική συσκευασία του προϊόντος, η οποία θα πρέπει να διατηρείται σε άριστη κατάσταση, ώστε να αποφευχθούν τυχόν ζημιές κατά τη μεταφορά. Σε αντίθετη περίπτωση η Info Quest Technologies δεν ευθύνεται για τυχόν ζημιές της συσκευής κατά την μεταφορά.
3. Στην περίπτωση που μετά από τεχνικό έλεγχο διαπιστωθεί ότι η βλάβη δεν καλύπτεται από την εγγύηση για τους λόγους που αναφέρονται παραπάνω, ο χρήστης επιβαρύνεται με τα έξοδα αποστολής και τεχνικού ελέγχου. Σε περίπτωση που ο χρήστης επιθυμεί την αποκατάσταση της βλάβης, παρά το γεγονός ότι δεν καλύπτεται από την εγγύηση, τα έξοδα επισκευής βαρύνουν τον χρήστη.

Λοιποί Όροι

- Η Info Quest Technologies σε καμία περίπτωση δεν ευθύνεται προς τον πελάτη ή προς τρίτους για οποιοσδήποτε ζημίες, μεταξύ των οποίων και για διαφυγόντα κέρδη, αποθετικές ή άλλες τυχαιές ή έμμεσες ζημιές, που προκλήθηκαν εξ' αιτίας της χρήσεως, ή της αδυναμίας χρήσεως του εν λόγω προϊόντος.
- Η εγγύηση ισχύει με την επιφύλαξη των παραπάνω όρων των οποίων ο πελάτης έχει λάβει γνώση και αποδέχεται.
- Για κάθε διαφορά ήθελε προκύψει από το παρόν, αρμόδια είναι τα δικαστήρια της έδρας της εταιρείας και εφαρμοστέο το Ελληνικό Δίκαιο.

Κέντρα Επισκευών: Λεωφόρος Κηφισού 125-127, Άγιος Ιωάννης Ρέντης,
Αθήνα (Είσοδος από Μπιχάκη 42)

Collection Point: Αλ. Πάντου 25, 176 71 Καλλιθέα, Αθήνα

Γραμμή Τεχνικής Υποστήριξης: 211 999 1515

Το προϊόν και η συσκευασία φέρουν την παρακάτω ένδειξη.



Ανατρέξτε στη δήλωση συμμόρφωσης του προϊόντος που μπορείτε να βρείτε στα γραφεία της εταιρείας, Αλ. Πάντου 25, 176 71, Καλλιθέα, Αθήνα, για τη σχετική ένδειξη CE ή στην ιστοσελίδα <http://www.xiaomi-greece.gr>

Απόρριψη της συσκευής

Εάν πάνω στο προϊόν ή στη συσκευασία του προϊόντος υπάρχει το σύμβολο απόρριψης τότε δε θα πρέπει να πετάξετε το προϊόν μαζί με τα κοινά οικιακά απορρίμματα, αλλά να το παραδώσετε στο κατάλληλο σημείο περισυλλογής για την ανακύκλωση ηλεκτρικού και ηλεκτρονικού εξοπλισμού. Η ανεξέλεγκτη απόρριψη τέτοιων προϊόντων ενδέχεται να έχει βλαβερές συνέπειες για το περιβάλλον και την υγεία των ανθρώπων. Για περισσότερες πληροφορίες σχετικά με την ανακύκλωση του προϊόντος αυτού, μπορείτε να επικοινωνήσετε με το δήμο σας, την υπηρεσία αποκομιδής οικιακών απορριμμάτων ή το κατάστημα από το οποίο αγοράσατε το προϊόν.



RoHS



Copyright Xiaomi Communications Co. Ltd.

Copyright για τα Ελληνικά Info Quest Technologies 2018.

Απαγορεύεται οποιαδήποτε αναπαραγωγή μέρους ή όλου του περιεχομένου χωρίς την έγγραφη έγκριση της εταιρείας Info Quest Technologies.

www.xiaomi-greece.gr



@XiaomiGreece

Διάθεση και Υποστήριξη

Info Quest
TECHNOLOGIES

Info Quest Technologies SA

Αλ. Πάντου 25, 176 71 Καλλιθέα, Αθήνα, τηλ. 211 999 4000

www.infoquest.gr