



Mi LED Desk Lamp 1S



Σύντομες Οδηγίες Χρήσης
& Εγγύηση Ορθής Λειτουργίας

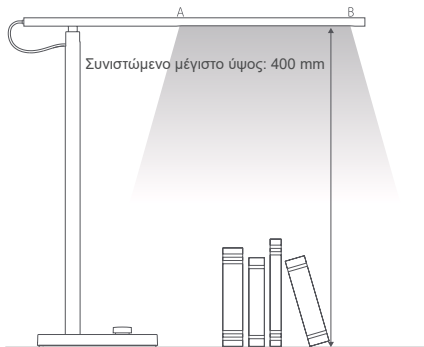
Διάθεση και Υποστήριξη

Info Quest
TECHNOLOGIES

Info Quest Technologies M.A.E.B.E.

Αλ. Πάντου 25, 176 71 Καλλιθέα, Αθήνα, Τηλ. 211 999 4000
www.infoquest.gr, www.xiaomi-greece.gr

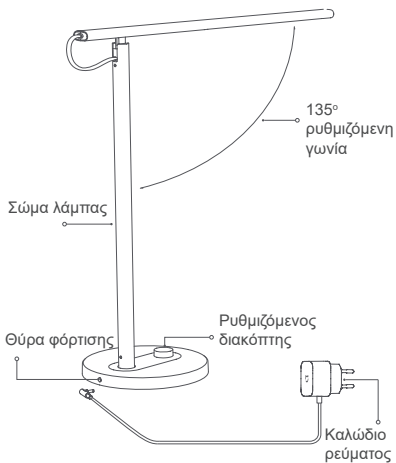
Επισκόπηση προϊόντος



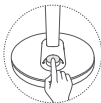
Σας ευχαριστούμε που επιλέξατε το Mi LED Desk Lamp 1S. Αυτή η λάμπα είναι εξοπλισμένη με LED υψηλής ποιότητας και διαθέτει επαγγελματικό οπτικό σχεδιασμό, χρησιμοποιώντας έναν αλγόριθμο ανάμειξης φυσικού φωτός για να προσφέρει μια ομοιόμορφη εμπειρία φωτισμού. Αυτή η λάμπα προορίζεται για χρήση για μελέτη, σε υπνοδωμάτια και άλλους εσωτερικούς χώρους. Υπό κανονικές συνθήκες χρήσης, η λάμπα πρέπει να τοποθετείται έτσι ώστε η κατεύθυνση της κεφαλής της λάμπας (που υποδεικνύεται από τα σημεία A και B) να είναι παράλληλη με την επιφάνεια εργασίας. Όταν η επιφάνεια εκπομπής φωτός είναι επίπεδη, τότε η κάθετη απόσταση μεταξύ αυτής και της επιφάνειας εργασίας είναι 400 mm.

Χρήση της λάμπας

Συνδέστε το καλώδιο τροφοδοσίας στη θύρα φόρτισης στη βάση και συνδέστε τον αντάπτορα στο τροφοδοτικό.



Οδηγίες κουμπιών



Πατήστε μία φορά το κουμπί για να ανάψετε ή να σβήσετε τη λάμπα



Γυρίστε τον διακόπτη για να ρυθμίσετε τη φωτεινότητα της λάμπας.



Κρατήστε τον διακόπτη προς τα κάτω και γυρίστε τον για να ρυθμίσετε τη θερμοκρασία χρώματος της λάμπας.

Σύνδεση με το Mi Home / Xiaomi Home App

Αυτό το προϊόν λειτουργεί με την εφαρμογή Mi Home / Xiaomi Home*. Ελέγξτε τη συσκευή σας και αλληλεπιδράστε με άλλες έξυπνες οικιακές συσκευές με την εφαρμογή Mi Home / Xiaomi Home.

Σκανάρετε τον κώδικα QR για να κάνετε λήψη και εγκατάσταση της εφαρμογής. Έπειτα, θα μεταφερθείτε αυτόματα στη σελίδα εγκατάστασης σύνδεσης εάν η εφαρμογή είναι ήδη εγκατεστημένη. Διαφορετικά, αναζητήστε το «Mi Home / Xiaomi Home» στο App Store για να κάνετε λήψη και εγκατάστασή του.

Ανοίξτε την εφαρμογή Mi Home / Xiaomi Home, πατήστε «+» επάνω δεξιά και, στη συνέχεια, ακολουθήστε τις υποδείξεις για να προσθέσετε τη συσκευή σας.

* Η εφαρμογή αναφέρεται ως Xiaomi Home app στην Ευρώπη (εκτός από τη Ρωσία). Το όνομα της εφαρμογής που εμφανίζεται στη συσκευή σας θα πρέπει να ληφθεί ως προεπιλογή.



Σημείωση: Η έκδοση της εφαρμογής ενδέχεται να έχει ενημερωθεί, παρακαλούμε ακολουθήστε τις οδηγίες που βασίζονται στην τρέχουσα έκδοση της εφαρμογής.

02 Προηγμένες λειτουργίες

Σύνδεση με το Mi Home / Xiaomi Home

1. Ανοίξτε το Home App στο iPhone ή στο iPad σας.
2. Πατήστε «Προσθήκη αξεσουάρ» και ακολουθήστε τις οδηγίες στην εφαρμογή για να σκανάρετε τον κώδικα QR στη βάση του προϊόντος ή εισαγάγετε τον 8ψήφιο κωδικό εγκατάστασης πάνω από τον κώδικα QR για να παραχωρήσετε πρόσβαση στο Apple Home App.

* Βεβαιωθείτε ότι είναι διαθέσιμο ένα δίκτυο Wi-Fi με πρόσβαση στο Internet (αυτό το προϊόν δεν υποστηρίζει δίκτυα 5G).



Για να ελέγξετε αυτό το συμβατό αξεσουάρ HomeKit, συνιστάται να χρησιμοποιείτε iOS 9.0 ή νεότερη έκδοση.

Ο κωδικός εγκατάστασης του HomeKit παρατίθεται στη βάση του προϊόντος, μην τον χάσετε. Μετά την επαναφορά των εργοστασιακών ρυθμίσεων, θα χρειαστείτε ξανά τον κωδικό εγκατάστασης του HomeKit για να προσθέσετε το αξεσουάρ.

Το iPad και το iPhone είναι εμπορικά σήματα της Apple Inc. και είναι αναγνωρισμένα στις Ηνωμένες Πολιτείες και σε άλλες χώρες.


Συνδέστε μια λάμπα με το Google Assistant

Προσθέστε την υπηρεσία Mi Home / Xiaomi Home στην εφαρμογή Google Assistant, για να ελέγξετε τις συνδεδεμένες συσκευές στο Mi Home / Xiaomi Home από το Google Assistant.

1. Πατήστε  στην εφαρμογή Google Assistant, αναζητήστε «Mi Home / Xiaomi Home», πατήστε «Σύνδεση» και συνδεθείτε με το λογαριασμό σας Xiaomi.
2. Πατήστε  στις Ρυθμίσεις → Home control για να προσθέσετε μια συσκευή και ακολουθήστε τις οδηγίες που εμφανίζονται στην οθόνη. Μόλις συνδεθούν οι λογαριασμοί, μπορείτε να ελέγξετε τη λάμπα από το Google Assistant.

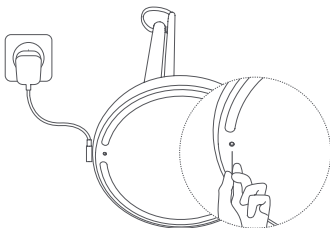
Συνδέστε μια λάμπα με το Amazon Alexa

Προσθέστε τη δεξιότητα Mi Home / Xiaomi Home στην εφαρμογή Amazon Alexa, για να ελέγξετε τις συνδεδεμένες συσκευές στο Mi Home / Xiaomi Home από το Amazon Alexa.

1. Πατήστε  στην εφαρμογή Amazon Alexa και στη συνέχεια, πατήστε «Δεξιότητες & Παιχνίδια», αναζητήστε το «Mi Home / Xiaomi Home», επιλέξτε τη σωστή δεξιότητα και πατήστε «Ενεργοποίηση». Στη συνέχεια, συνδεθείτε με το λογαριασμό σας Xiaomi.

Επαναφορά εργοστασιακών ρυθμίσεων

Η οπή επαναφοράς βρίσκεται στο κάτω μέρος της βάσης της λάμπας. Όταν αυτή είναι ενεργοποιημένη, τοποθετήστε ένα ίσιο εργαλείο στην οπή για 5 δευτερόλεπτα και αφήστε το όταν η λάμπα αρχίσει να πάλλεται. Η επαναφορά ολοκληρώνεται όταν ο παλμός σταματήσει.



* Κάντε επαναφορά των εργοστασιακών ρυθμίσεων για σύνδεση σε νέο δίκτυο.

Προδιαγραφές

Μοντέλο: MJTD01SYL

Θερμοκρασία Λειτουργίας: -10°C to 35°C

Υγρασία Λειτουργίας: 0-85% RH

Διάρκεια ζωής: Περίπου 25000 ώρες

Δείκτης χρωματικής απόδοσης: Ra90

Συντελεστής ισχύος: 0.5

Input λάμπας: 12 V $\overline{\text{---}}$ 0.8A \ominus \oplus

Ονομαστική ισχύς εισόδου: 9 W (Λάμπα + LED Driver)

Ονομαστικό Input: 220-240 V ~ 50/60 Hz 0.45 A

Ασύρματη συνδεσιμότητα: Wi-Fi IEEE 802.11 b/g/n 2.4 GHz

Συμβατό με: Android 4.4 ή iOS 9.0 και νεότερη έκδοση

Συχνότητα Λειτουργίας: 2412-2472 MHz (Wi-Fi) 2402-2480 MHz (BT)

Μέγιστη ισχύς εξόδου: 17.91 dBm (Wi-Fi) 5.76 dBm (BT)

Χαρακτηριστικά προϊόντος



Ρύθμιση
θερμοκρασίας
χρώματος



Ρύθμιση
φωτεινότητας



Flicker free



Περιεχόμενο με
χαμηλό μπλε
φωτισμό



Προγραμματι-
σμένο On/Off



Πτυσσόμενο
σχέδιο



Ρυθμιζόμενη
γωνία 135°



Υψηλός δείκτης
χρωματικής
απόδοσης



Λειτουργία
ανάγνωσης



Λειτουργία H/Y



Λειτουργία H/Y



Λειτουργία focus



Mi Home /
Xiaomi Home
App*



HomeKit Control



Απενεργοποίηση
με καθυστέρηση



Ενημέρωση
Firmware

Προειδοποίηση

- Κατάλληλη για χρήση σε «εσωτερικούς χώρους», η σχετική θερμοκρασία περιβάλλοντος είναι 35 °C.
- Παρακαλούμε χρησιμοποιήστε κατάλληλη πηγή τροφοδοσίας για εσωτερική χρήση.
- Σε περίπτωση αμφιβολίας, συμβουλευτείτε έναν εξειδικευμένο ηλεκτρολόγο.
- Μην τοποθετείτε το φωτιστικό σε κεκλιμένο σημείο.
- 🏠 Για οικιακή χρήση μόνο
- ⚡ Φωτιστικό κλάσης III
- Εάν το καλώδιο τροφοδοσίας έχει φθαρεί, θα πρέπει να αντικατασταθεί από τον κατασκευαστή ή εξειδικευμένο τεχνικό για να αποφευχθούν τυχόν κίνδυνοι για την ασφάλεια.
- Για πηγές φωτός που δεν μπορούν να αντικατασταθούν

από τον χρήστη:

«Η φωτεινή πηγή που περιέχεται σε αυτό το φωτιστικό αντικαθίσταται μόνο από τον κατασκευαστή ή τον αντιπρόσωπό του ή από παρόμοιο εξειδικευμένο άτομο».

• Μην αποσυναρμολογείτε το προϊόν. Η δίοδος εκπομπής φωτός μπορεί να προκαλέσει βλάβη στα μάτια σας.

Δήλωση συμμόρφωσης ΕΕ

Με το παρόν, η εταιρεία Qingdao Yeelink Information Technology Co., Ltd. δηλώνει ότι ο τύπος ραδιοεξοπλισμού MJTD01SYL συμμορφώνεται με την Οδηγία 2014/53/ΕΕ. Το πλήρες κείμενο της δήλωσης συμμόρφωσης ΕΕ διατίθεται στην ακόλουθη διεύθυνση στο Διαδίκτυο:

<https://www.mi.com/en/service/support/declaration.html>.

Απόρριψη και ανακύκλωση αποβλήτων ηλεκτρικού και ηλεκτρονικού εξοπλισμού (ΑΗΗΕ)

Όλα τα προϊόντα που φέρουν αυτό το σύμβολο είναι απόβλητα ηλεκτρικού και ηλεκτρονικού εξοπλισμού (ΑΗΗΕ σύμφωνα με την Οδηγία 2012/19/ΕΕ), τα οποία δεν πρέπει να αναμειγνύονται με τα αταξινόμητα οικιακά απόβλητα. Αντ' αυτού, θα πρέπει να προστατεύετε την ανθρώπινη υγεία και το περιβάλλον μεταφέροντας τον άχρηστο εξοπλισμό σας σε ένα καθορισμένο σημείο συλλογής για την ανακύκλωση αποβλήτων ηλεκτρικού και ηλεκτρονικού εξοπλισμού που ορίζει η κυβέρνηση ή οι τοπικές αρχές. Η σωστή απόρριψη και ανακύκλωση θα συμβάλει στην πρόληψη δυνητικών αρνητικών συνεπειών για το περιβάλλον και την ανθρώπινη υγεία. Παρακαλούμε επικοινωνήστε με τον εγκαταστάτη ή τις τοπικές αρχές για περισσότερες πληροφορίες σχετικά με την τοποθεσία καθώς και τους όρους και τις προϋποθέσεις αυτών των σημείων συλλογής.

Κατασκευάζεται για: Xiaomi Communications Co., Ltd.

Κατασκευάζεται από: Qingdao Yeelink Information Technology Co., Ltd. (μια εταιρεία του οικοσυστήματος Mi)
Διεύθυνση: F10-B4, Bldg. B, International Innovation Park, 1# Keyuanweiyi Rd., Laoshan District, Qingdao, 266101, Shandong, China

Για περισσότερες πληροφορίες, παρακαλούμε επισκεφτείτε την ιστοσελίδα www.mi.com

Εγγύηση καλής λειτουργίας

Το Mi LED Desk Lamp 1S που μόλις αποκτήσατε, συνοδεύεται από Εγγύηση Καλής Λειτουργίας Δύο (2) ετών από την Info Quest Technologies.

Παρακαλούμε διαβάστε προσεκτικά τους όρους εγγύησης που συνοδεύουν το προϊόν. Σημειώνεται ότι η Info Quest Technologies παρέχει τεχνική υποστήριξη για επιλεγμένα προϊόντα Χιαομί τα οποία και εισάγει και διαθέτει στην Ελληνική αγορά. Τα προϊόντα αυτά έχουν συγκεκριμένα serial numbers και διαθέτουν στη συσκευασία τους έντυπο εγγύησης της Info Quest Technologies. Η Info Quest Technologies, εγγυάται ότι για το χρονικό διάστημα ισχύος της εγγύησης, θα καλύπτει με τον τρόπο και τα μέσα που διαθέτει τυχόν βλάβες που θα παρουσιάσει το προϊόν. Απαραίτητη προϋπόθεση για να ισχύει η εγγύηση, είναι η χρήση του προϊόντος να γίνεται με βάση τον προορισμό του, σύμφωνα με τις προδιαγραφές και τα χαρακτηριστικά του, καθώς και κάτω από φυσιολογικές συνθήκες.

Έναρξη Εγγύησης

Η εγγύηση ξεκινά από την ημερομηνία αγοράς του προϊόντος, που αποδεικνύεται με την προσκόμιση νόμιμης απόδειξης ή τιμολογίου. Η Εγγύηση ισχύει εφ' όσον

1. Διακρίνεται καθαρά ο σειριακός αριθμός της συσκευής (Serial No) και δεν έχει παραποιηθεί.
2. Το προϊόν που μεταφέρεται στα εργαστήρια της Info Quest Technologies, συνοδεύεται από το νόμιμο παραστατικό αγοράς του - όπου αναφέρεται καθαρά η ημερομηνία και ο τύπος του - & από μία σύντομη περιγραφή της βλάβης.

Η εγγύηση παύει να ισχύει όταν

1. Έχει αλλοιωθεί ή παραποιηθεί ο σειριακός αριθμός της συσκευής (Serial No).
2. Η βλάβη είναι αποτέλεσμα μετατροπών, κακής σύνδεσης, κακής εγκατάστασης ή κακής χρήσης.
3. Η βλάβη προκλήθηκε από ατύχημα, μεταβολές της τάσης του δικτύου ρεύματος, υγρό ή φωτιά, κακομεταχείριση ή αμέλεια.
4. Στο προϊόν έχουν εισχωρήσει υγρά.
5. Ελαττώματα ή βλάβη της συσκευής ή των εξαρτημάτων αυτής, προκλήθηκαν από κακή αποστολή ή μεταφορά χωρίς κατάλληλη συσκευασία.
6. Υπάρχουν εμφανή σημάδια από πτώση ή παραβίαση της συσκευής, όπως γρατσουνιές, στραβές βίδες, κομμένα καλώδια, κα.

Η εγγύηση δεν καλύπτει

1. Τη φυσιολογική φθορά λόγω χρήσης στο εξωτερικό περιβάλημα της συσκευής ή ζημιές που προκλήθηκαν από ατυχήματα, κεραυνό, νερό, φωτιά, ακατάλληλο εξαερισμό.
2. Ζημιά που προκλήθηκε στο προϊόν από τυχόν προσαρμογές ή ρυθμίσεις, που δεν αντιστοιχούν στις τεχνικές προδιαγραφές του προϊόντος.
3. Ελαττώματα ή βλάβες από φαγητό ή υγρά, διάβρωση, οξείδωση ή χρήση λανθασμένης τάσης.
4. Περιοδική συντήρηση και επισκευή ή αλλαγή εξαρτημάτων, ως αποτέλεσμα φυσικής φθοράς.
5. Έξοδα μετάβασης του τεχνικού για κατ' οίκον επισκευή.
6. Εγκαταστάσεις υλικών ή εξοπλισμού που έγιναν από τρίτους, μη εξουσιοδοτημένους από την Info Quest Technologies.

Όροι μεταφοράς και χρεώσεις

1. Η μεταφορά των προϊόντων Χίαομι από και προς τα εργαστήρια για επισκευή, γίνεται με ευθύνη και δαπάνη του χρήστη.
2. Για τη μεταφορά του προϊόντος πρέπει να χρησιμοποιείται η αρχική συσκευασία του προϊόντος, η οποία θα πρέπει να διατηρείται σε άριστη κατάσταση, ώστε να αποφευχθούν τυχόν ζημιές κατά τη μεταφορά. Σε αντίθετη περίπτωση η Info Quest Technologies δεν ευθύνεται για τυχόν ζημιές της συσκευής κατά την μεταφορά.
3. Στην περίπτωση που μετά από τεχνικό έλεγχο διαπιστωθεί ότι η βλάβη δεν καλύπτεται από την εγγύηση για τους λόγους που αναφέρονται παραπάνω, ο χρήστης επιβαρύνεται με τα έξοδα αποστολής και τεχνικού ελέγχου. Σε περίπτωση που ο χρήστης επιθυμεί την αποκατάσταση της βλάβης, παρά το γεγονός ότι δεν καλύπτεται από την εγγύηση, τα έξοδα επισκευής βαρύνουν τον χρήστη.

Λοιποί Όροι

- Η Info Quest Technologies σε καμία περίπτωση δεν ευθύνεται προς τον πελάτη ή προς τρίτους για οποιοσδήποτε ζημιές, μεταξύ των οποίων και για διαφυγόντα κέρδη, αποθετικές ή άλλες τυχαίες ή έμμεσες ζημιές, που προκλήθηκαν εξ' αιτίας της χρήσεως, ή της αδυναμίας χρήσεως του εν λόγω προϊόντος.
- Η εγγύηση ισχύει με την επιφύλαξη των παραπάνω όρων των οποίων ο πελάτης έχει λάβει γνώση και αποδέχεται.
- Για κάθε διαφορά ήθελε προκύψει από το παρόν, αρμόδια είναι τα δικαστήρια της έδρας της εταιρείας και εφαρμοστέο το Ελληνικό Δίκαιο.

Κέντρα Επισκευών: Λεωφόρος Κηφισού 125-127, Άγιος Ιωάννης Ρέντης, Αθήνα (Είσοδος από Μπιχάκη 42)
Collection Point: Αλ. Πάντου 25, 176 71 Καλλιθέα, Αθήνα
Γραμμή Τεχνικής Υποστήριξης: 211 999 1515

Το προϊόν και η συσκευασία φέρουν την παρακάτω ένδειξη.



Ανατρέξτε στη δήλωση συμμόρφωσης του προϊόντος που μπορείτε να βρείτε στα γραφεία της εταιρείας, Αλ. Πάντου 25, 176 71, Καλλιθέα, Αθήνα, για τη σχετική ένδειξη CE ή στην ιστοσελίδα <http://www.xiaomi-greece.gr>

Απόρριψη της συσκευής

Εάν πάνω στο προϊόν ή στη συσκευασία του προϊόντος υπάρχει το σύμβολο απόρριψης τότε δε θα πρέπει να πετάξετε το προϊόν μαζί με τα κοινά οικιακά απορρίμματα, αλλά να το παραδώσετε στο κατάλληλο σημείο περισυλλογής για την ανακύκλωση ηλεκτρικού και ηλεκτρονικού εξοπλισμού. Η ανεξέλεγκτη απόρριψη τέτοιων προϊόντων ενδέχεται να έχει βλαβερές συνέπειες για το περιβάλλον και την υγεία των ανθρώπων. Για περισσότερες πληροφορίες σχετικά με την ανακύκλωση του προϊόντος αυτού, μπορείτε να επικοινωνήσετε με το δήμο σας, την υπηρεσία αποκομιδής οικιακών απορριμμάτων ή το κατάστημα από το οποίο αγοράσατε το προϊόν.



RoHS



Copyright Xiaomi Communications Co. Ltd.

Copyright για τα Ελληνικά Info Quest Technologies M.A.E.B.E. 2020.

Απαγορεύεται οποιαδήποτε αναπαραγωγή μέρους ή όλου του περιεχομένου χωρίς την έγγραφη έγκριση της εταιρείας Info Quest Technologies.

www.xiaomi-greece.gr

 @XiaomiGreece

Διάθεση και Υποστήριξη

Info Quest
TECHNOLOGIES

Info Quest Technologies M.A.E.B.E.

Αλ. Πάντου 25, 176 71 Καλλιθέα, Αθήνα, Τηλ. 211 999 4000

www.infoquest.gr