



Mi Pocket Speaker 2

Σύντομες Οδηγίες Χρήσης
& Εγγύηση Ορθής Λειτουργίας

Διάθεση και Υποστήριξη

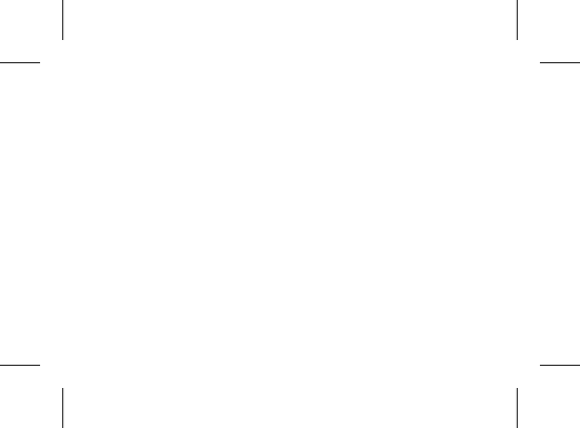
Info Quest
TECHNOLOGIES

Info Quest Technologies SA

Αλ. Πάντου 25, 176 71 Καλλιθέα, Αθήνα, τηλ. 211 999 4000

www.infoquest.gr, www.xiaomi-greece.gr

Περιεχόμενο Συσκευασίας: Mi Pocket Speaker 2, σύντομες ελληνικές οδηγίες χρήσης και όροι εγγύησης.



Καλωσορίσατε

Σας ευχαριστούμε για την αγορά του νέου φορητού ηχείου Bluetooth της Xiaomi.

Η μοντέρνα και φορητή σχεδίασή του καθιστά εύκολη τη μεταφορά του οπουδήποτε και οποτεδήποτε, ώστε να έχετε πάντα κοντά σας τη μουσική σας. Επιπλέον, μπορείτε να μεταφέρετε φωνητικές κλήσεις και κλήσεις βίντεο από το smartphone ή τον υπολογιστή σας στο ηχείο, ώστε να το χρησιμοποιήσετε ως hands-free.

Παρακαλούμε διαβάστε προσεκτικά αυτές τις οδηγίες ώστε να λάβετε περισσότερες πληροφορίες σχετικά με τη λειτουργία της συσκευής.

Αυτή η ηλεκτρονική συσκευή περιέχει ανακυκλώσιμα υλικά και μόνο επαγγελματίες τεχνικοί μπορούν να την αποσυναρμολογήσουν. Η συσκευή δεν θα πρέπει να πεταχτεί στα οικιακά απορρίμματα, παρά μόνο σε κέντρα ανακύκλωσης. Για πληροφορίες ανακύκλωσης και απόρριψης, επικοινωνήστε με την τοπική αυτοδιοίκηση. Αυτό το σύμβολο δηλώνει ότι δεν θα πρέπει να αποσυναρμολογήσετε τη συσκευή. Η συντήρηση θα πρέπει να γίνεται όπως περιγράφεται στις οδηγίες χρήσης.



Σημείωση: Ο εξοπλισμός αυτός έχει δοκιμαστεί και ως αποτέλεσμα δείχνει να συμμορφώνεται με τις απαιτήσεις της Οδηγίας ΠΔ 44/2002: *Ραδιοεξοπλισμός, τηλεπ/κός τερματ.εξοπλισμός 99/5/EK (309760)*. Τα όρια αυτά έχουν σχεδιαστεί έτσι ώστε να παρέχουν λογική προστασία από επιβλαβείς παρεμβολές σε οικιακή εγκατάσταση. Αυτός ο εξοπλισμός παράγει, χρησιμοποιεί και ακτινοβολεί ενέργεια ραδιοσυχνοτήτων και αν δεν εγκατασταθεί ή χρησιμοποιηθεί σύμφωνα με τις οδηγίες, μπορεί να προκαλέσει επιβλαβείς παρεμβολές στις ραδιοφωνικές επικοινωνίες. Ωστόσο, δεν υπάρχει εγγύηση πως δεν θα παρουσιαστούν παρεμβολές ακόμα και με την κατάλληλη εγκατάσταση. Αν αυτός ο εξοπλισμός προκαλέσει επιβλαβή παρεμβολή στο ραδιόφωνο ή την τηλεόραση, η οποία μπορεί να προκληθεί από την ενεργοποίηση και την απενεργοποίηση του εξοπλισμού, ο χρήστης καλείται να διορθώσει την παρεμβολή ακολουθώντας ένα ή περισσότερα από τα παρακάτω βήματα:

- Αναπροσανατολίστε ή ανατοποθετήστε την κεραία λήψης.
- Αυξήστε την απόσταση μεταξύ του εξοπλισμού και του δέκτη.

- Συνδέστε τον εξοπλισμό σε μια έξοδο ή κύκλωμα διαφορετικό από αυτό που είναι συνδεδεμένος ο δέκτης.
- Συμβουλευτείτε τον προμηθευτή ή έναν εξειδικευμένο τεχνικό ραδιοφώνου/ τηλεόρασης για βοήθεια.

Παρακαλούμε λάβετε υπόψη πως αλλαγές ή τροποποιήσεις που δεν έχουν εγκριθεί ρητά από εξουσιοδοτημένο τεχνικό, μπορεί να έχουν ως αποτέλεσμα την ακύρωση της εξουσιοδότησης για τη λειτουργία του εξοπλισμού.

Αυτή η συσκευή συμμορφώνεται με τις απαιτήσεις της Οδηγίας ΠΔ 44/2002: Ραδιοεξοπλισμός, τηλεπ/κός τερματ.εξοπλισμός 99/5/EK (309760).

Η λειτουργία υπόκειται στις δύο ακόλουθες προϋποθέσεις:

1. Αυτή η συσκευή δεν μπορεί να προκαλέσει επιβλαβείς παρεμβολές.
2. Αυτή η συσκευή μπορεί να αποδεχτεί κάθε παρεμβολή, συμπεριλαμβανομένων και των παρεμβολών που μπορεί να δημιουργήσουν ανεπιθύμητη λειτουργία.

Σχετικά με το Mi Pocket Speaker 2



Κουμπιά, θύρες και ενδείξεις



Σύνδεση με την κινητή συσκευή

1. Ενεργοποιήστε το ηχείο

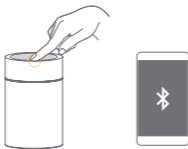
Πατήστε και κρατήστε πατημένο τον τροχό για 2 δευτερόλεπτα. Απελευθερώστε όταν ακούσετε το ηχητικό σήμα. Όταν η λυχνία LED γίνει μπλε και αρχίσει να αναβοσβήνει, το ηχείο είναι έτοιμο για σύνδεση.

2. Ενεργοποιήστε το ηχείο

Ενεργοποιήστε το Bluetooth στην κινητή συσκευή σας και επιλέξτε το Mi Pocket Speaker 2.

Αφού συνδεθείτε, θα ακούσετε το ηχητικό σήμα και η μπλε λυχνία LED θα αναβοσβήνει πρώτα έντονα και μετά πιο ελαφρά.

Για να συνδεθείτε την επόμενη φορά, απλά ενεργοποιήστε το ηχείο και το Bluetooth στη φορητή συσκευή σας.



Σύνδεση με νέες κινητές συσκευές

Ενεργοποιήστε το ηχείο και πατήστε δύο φορές τον τροχό. Όταν ακούσετε το ηχητικό σήμα, το ηχείο είναι έτοιμο να συνδεθεί σε μια νέα συσκευή. Ενεργοποιήστε το Bluetooth στη νέα συσκευή σας και επιλέξτε το Mi Pocket Speaker 2.

Χαρακτηριστικά

Αναπαραγωγή ήχου

Αφού συνδεθείτε, το Pocket Speaker 2 θα αναπαραγάγει ήχους από την κινητή συσκευή σας. Ελέγξτε το ηχείο χρησιμοποιώντας την κινητή συσκευή σας.



Απάντηση σε τηλεφωνικές κλήσεις

Όταν συνδέεστε σε τηλέφωνο, το Mi Pocket Speaker 2 θα σας ειδοποιεί για εισερχόμενες κλήσεις. Πατήστε τον τροχό για να απαντήσετε/τερματίσετε κλήσεις.



Ρύθμιση έντασης

Μπορείτε να ρυθμίσετε τα επίπεδα έντασης κατά τη διάρκεια των κλήσεων και της αναπαραγωγής ήχου. Περιστρέψτε τον τροχό δεξιόστροφα για να αυξήσετε την ένταση, και αριστερόστροφα για να τη χαμηλώσετε.

*Εάν η περιστροφή του τροχού δεξιόστροφα δεν αυξάνει την ένταση αρκετά, βεβαιωθείτε ότι η ένταση ήχου έχει ρυθμιστεί σωστά στο τηλέφωνό σας.



Φόρτιση

Η λυχνία LED θα γίνει κόκκινη και θα αρχίσει να αναβοσβήνει κατά τη φόρτιση. Όταν η φόρτιση ολοκληρωθεί, η λυχνία LED θα σταματήσει να αναβοσβήνει και θα γίνει μπλε.

*Χρησιμοποιήστε προσαρμογείς και φορτιστές ισχύος 5V. Άλλοι προσαρμογείς και φορτιστές ενδέχεται να προκαλέσουν βλάβη στο υλικό.

Κουμπιά

Ενέργεια	Λειτουργία
Πατήστε τον τροχό όταν το ηχείο είναι ενεργοποιημένο	1. Pause/Play (Παύση/Αναπαραγωγή) 2. Answer/End call (Απάντηση/Τερματισμός)
Πατήστε τον τροχό δύο φορές, όταν το ηχείο είναι ενεργοποιημένο	1. Αποσυνδεθείτε από τη λειτουργία Bluetooth και μεταβείτε στη λειτουργία ανίχνευσης 2. Συνδεθείτε με τη συσκευή που χρησιμοποιήθηκε προηγουμένως εάν αποσυνδεθεί 3. Απόρριψη εισερχόμενης κλήσης
Πατήστε και κρατήστε πατημένο	1. Ενεργοποίηση 2. Απενεργοποίηση
Περιστρέψτε τον τροχό	Αύξηση έντασης
Περιστρέψτε τον τροχό αριστερόστροφα	Μείωση έντασης

Λυχνία LED

Κατάσταση ηχείου	Λυχνία LED
Αναμονή για σύνδεση	Κόκκινο που αναβοσβήνει έντονα
Σύνδεση	Μπλε που αναβοσβήνει ελαφρά
Εισερχόμενη κλήση	Λευκό που αναβοσβήνει έντονα
Τρέχουσα κλήση	Λευκό που αναβοσβήνει ελαφρά
Φόρτιση	Σταθερό κόκκινο
Η φόρτιση ολοκληρώθηκε	Σταθερό μπλε
Χαμηλή μπαταρία	Κόκκινο που αναβοσβήνει
Ονομασία προϊόντος	Mi Pocket Speaker 2
Μοντέλο	LYYX01ZM
Έκδοση Bluetooth	4.1

Εύρος λειτουργίας	10m
Μέγιστος χρόνος αναπαραγωγής	7 ώρες όταν φορτιστεί πλήρως
Μέγιστη απόδοση	5W
Αντίσταση ηχείου	4Ω
Χωρητικότητα μπαταρίας	1200mAh 3.7V
Είσοδος USB	5V 1A
Διαστάσεις	60.0mm x 60.0mm x 93.3mm
Θερμοκρασία λειτουργίας	-10οC ~ +40οC

Σημείωση: Το προϊόν αυτό χρησιμοποιεί ραδιοφωνικό σήμα για τη σύνδεση με συσκευές Bluetooth. Αυτή η σύνδεση ενδέχεται να μην είναι σταθερή και αξιόπιστη σε ορισμένες περιπτώσεις. Μην βασίζεστε εξ ολοκλήρου στην απόδοση του προϊόντος σε περίπτωση έκτακτης ανάγκης.

Εγγύηση καλής λειτουργίας

Το Pocket Speaker 2 που μόλις αποκτήσατε, συνοδεύεται από Εγγύηση Καλής Λειτουργίας Δύο (2) ετών από την Info Quest Technologies. Παρακαλούμε διαβάστε προσεκτικά τους όρους εγγύησης που συνοδεύουν το προϊόν.

Σημειώνεται ότι η Info Quest Technologies παρέχει τεχνική υποστήριξη για επιλεγμένα προϊόντα Χίαομι τα οποία και εισάγει και διαθέτει στην Ελληνική αγορά. Τα προϊόντα αυτά έχουν συγκεκριμένα serial numbers και διαθέτουν στη συσκευασία τους έντυπο εγγύησης της Info Quest Technologies.

Η Info Quest Technologies, εγγυάται ότι για το χρονικό διάστημα ισχύος της εγγύησης, θα καλύπτει με τον τρόπο και τα μέσα που διαθέτει τυχόν βλάβες που θα παρουσιάσει το προϊόν. Απαραίτητη προϋπόθεση για να ισχύει η εγγύηση, είναι η χρήση του προϊόντος να γίνεται με βάση τον προορισμό του, σύμφωνα με τις προδιαγραφές και τα χαρακτηριστικά του, καθώς και κάτω από φυσιολογικές συνθήκες.

Πληροφορίες ασφαλείας

Για να μην τραυματίσετε τον εαυτό σας ή άλλα άτομα και για να μην προκαλέσετε ζημιά στη συσκευή σας, διαβάστε όλες τις

πληροφορίες που ακολουθούν πριν χρησιμοποιήσετε τη συσκευή σας.

Προειδοποίηση

- Μη χρησιμοποιείτε φορτιστές, καλώδια ρεύματος ή βύσματα που έχουν υποστεί ζημιά, ή χαλαρές ηλεκτρικές πρίζες.
- Μην ακουμπάτε το καλώδιο ρεύματος με βρεγμένα χέρια και μην αποσυνδέετε τον φορτιστή τραβώντας το καλώδιο.
- Μην τσακίζετε και μην προκαλείτε ζημιά στα καλώδια.
- Μη φορτίζετε τη συσκευή με καλώδια ή φορτιστές ακατάλληλους για τη χρήση αυτή.

- Μη χρησιμοποιείτε τη συσκευή σας, ενώ φορτίζεται και μην ακουμπάτε τη συσκευή σας με βρεγμένα χέρια.
- Μη χρησιμοποιείτε τη συσκευή εάν έχει υποστεί ζημιά ή παρουσιάζει διαρροή. Για την ασφαλή απόρριψη της συσκευής και των καλωδίων, ενημερωθείτε για την ισχύουσα τοπική νομοθεσία.
- Μην πετάτε τη συσκευή στη φωτιά.
- Ποτέ μην τοποθετείτε τη συσκευή επάνω ή μέσα σε θερμαντικές συσκευές, όπως για παράδειγμα φούρνους μικροκυμάτων, ηλεκτρικές κουζίνες ή καλοριφέρ. Ενδέχεται να

υπερθερμανθεί και να εκραγούν οι μπαταρίες που περιλαμβάνει.

- Μην σπάτε ή τρυπάτε τη συσκευή. Μην εκθέτετε τη συσκευή σε υψηλή εξωτερική πίεση, καθώς μπορεί να προκύψει εσωτερικό βραχυκύκλωμα και υπερθέρμανση. Προστατεύστε τη συσκευή, τα καλώδια και τους φορτιστές που χρησιμοποιείτε από ζημιά.
- Αποφεύγετε να εκθέτετε τη συσκευή σε υπερβολικά χαμηλές ή υπερβολικά υψηλές θερμοκρασίες. Οι ακραίες θερμοκρασίες μπορεί να βλάψουν τη συσκευή και να μειώσουν τη δυνατότητα φόρτισης και τη διάρκεια ζωής της συσκευής και των μπαταριών.

Έναρξη Εγγύησης

Η εγγύηση ξεκινά από την ημερομηνία αγοράς του προϊόντος, που αποδεικνύεται με την προσκόμιση νόμιμης απόδειξης ή τιμολογίου.

Η Εγγύηση ισχύει εφ' όσον:

1. Διακρίνονται καθαρά ο σειριακός αριθμός της συσκευής (Serial No) και δεν έχει παραποιηθεί.
2. Το προϊόν που μεταφέρεται στα εργαστήρια της Info Quest Technologies, συνοδεύεται από το νόμιμο παραστατικό αγοράς του - όπου αναφέρεται καθαρά η ημερομηνία και ο τύπος του - & από μία σύντομη περιγραφή της βλάβης.

Η εγγύηση παύει να ισχύει όταν:

1. Έχει αλλοιωθεί ή παραποιηθεί ο σειριακός αριθμός της συσκευής (Serial No).
2. Η βλάβη είναι αποτέλεσμα μετατροπών, κακής σύνδεσης, κακής εγκατάστασης ή κακής χρήσης.
3. Η βλάβη προκλήθηκε από ατύχημα, υγρό ή φωτιά, κακομεταχείριση ή αμέλεια.
4. Στο προϊόν έχουν εισχωρήσει υγρά.
5. Ελαττώματα ή βλάβη της συσκευής ή των εξαρτημάτων αυτής, προκλήθηκαν από κακή αποστολή ή μεταφορά χωρίς κατάλληλη συσκευασία.

6. Υπάρχουν εμφανή σημάδια από πτώση ή παραβίαση της συσκευής, όπως γρατσουνιές, στραβές βίδες, κομμένα καλώδια, κα.

Η εγγύηση δεν καλύπτει

1. Τη φυσιολογική φθορά λόγω χρήσης στο εξωτερικό περίβλημα της συσκευής ή ζημιές που προκλήθηκαν από ατυχήματα, νερό ή φωτιά.
2. Ζημιά που προκλήθηκε στο προϊόν από τυχόν προσαρμογές ή ρυθμίσεις, που δεν αντιστοιχούν στις τεχνικές προδιαγραφές του.
3. Ελαττώματα ή βλάβες από φαγητό ή υγρά, διάβρωση ή οξείδωση.

4. Περιοδική συντήρηση και επισκευή ή αλλαγή εξαρτημάτων, ως αποτέλεσμα φυσικής φθοράς.
5. Έξοδα μετάβασης του τεχνικού για κατ' οίκον επισκευή.
6. Εγκαταστάσεις υλικών ή εξοπλισμού που έγιναν από τρίτους, μη εξουσιοδοτημένους από την Info Quest Technologies.

Όροι μεταφοράς και χρεώσεις

1. Η μεταφορά των προϊόντων Χίαομι από και προς τα εργαστήρια για επισκευή, γίνεται με ευθύνη και δαπάνη του χρήστη.
2. Για τη μεταφορά του προϊόντος πρέπει να χρησιμοποιείται η αρχική συσκευασία του προϊόντος, η οποία θα πρέπει να

διατηρείται σε άριστη κατάσταση, ώστε να αποφευχθούν τυχόν ζημιές κατά τη μεταφορά. Σε αντίθετη περίπτωση η Info Quest Technologies δεν ευθύνεται για τυχόν ζημιές της συσκευής κατά τη μεταφορά.

3. Στην περίπτωση που μετά από τεχνικό έλεγχο διαπιστωθεί ότι η βλάβη δεν καλύπτεται από την εγγύηση για τους λόγους που αναφέρονται παραπάνω, ο χρήστης επιβαρύνεται με τα έξοδα αποστολής και τεχνικού ελέγχου. Σε περίπτωση που ο χρήστης επιθυμεί την αποκατάσταση της βλάβης, παρά το γεγονός ότι δεν καλύπτεται από την εγγύηση, τα έξοδα επισκευής βαρύνουν τον χρήστη.

Λοιποί Όροι

- Η Info Quest Technologies σε καμία περίπτωση δεν ευθύνεται προς τον πελάτη ή προς τρίτους για οποιοσδήποτε ζημιές, μεταξύ των οποίων και για διαφυγόντα κέρδη, αποθετικές ή άλλες τυχαίες ή έμμεσες ζημιές, που προκλήθηκαν εξ' αιτίας της χρήσεως, ή της αδυναμίας χρήσεως της εν λόγω συσκευής.
- Η Info Quest Technologies δεν ευθύνεται για τυχόν απώλεια των προσωπικών δεδομένων και ο χρήστης είναι υπεύθυνος για τη δημιουργία αντιγράφων ασφαλείας.
- Η εγγύηση ισχύει με την επιφύλαξη των παραπάνω όρων των οποίων ο πελάτης έχει λάβει γνώση και αποδέχεται.

- Για κάθε διαφορά ήθελε προκύψει από το παρόν, αρμόδια είναι τα δικαστήρια της έδρας της εταιρείας και εφαρμοστέο το Ελληνικό Δίκαιο.
-

Κέντρο Επισκευών: Λεωφόρος Κηφισού 125-127,
Άγιος Ιωάννης Ρέντης, Αθήνα (Είσοδος από Μπιχάκη 42)
Collection Point: Αλ. Πάντου 25, 176 71 Καλλιθέα, Αθήνα
Γραμμή Τεχνικής Υποστήριξης: 211 999 1515

Δήλωση συμμόρφωσης της E.E.

Η Xiaomi Inc., δια του παρόντος δηλώνουμε ότι ο παρόν εξοπλισμός συμμορφώνεται με τις ισχύουσες οδηγίες και τις ευρωπαϊκές νόρμες, αλλά και τροπολογίες.



Κανονιστική ειδοποίηση για χρήστες της E.E.

Η Xiaomi Inc., δηλώνει ότι ο ασύρματος εξοπλισμός συμμορφώνεται με τις βασικές απαιτήσεις και άλλες σχετικές διατάξεις της οδηγίας 1999/5/EK.

Απόρριψη της συσκευής

Εάν πάνω στο προϊόν ή στη συσκευασία του προϊόντος υπάρχει το σύμβολο απόρριψης τότε δε θα πρέπει να πετάξετε το προϊόν μαζί με τα κοινά οικιακά απορρίμματα, αλλά να το παραδώσετε στο κατάλληλο σημείο περισυλλογής για την ανακύκλωση ηλεκτρικού και ηλεκτρονικού εξοπλισμού. Η ανεξέλεγκτη απόρριψη τέτοιων προϊόντων ενδέχεται να έχει βλαβερές συνέπειες για το περιβάλλον και την υγεία των ανθρώπων. Για περισσότερες πληροφορίες



RoHS



Copyright Xiaomi Communications Co. Ltd.

Copyright για τα Ελληνικά Info Quest Technologies 2017.
Απαγορεύεται οποιαδήποτε αναπαραγωγή μέρους ή όλου του
περιεχομένου χωρίς την έγγραφη έγκριση της εταιρείας Info Quest
Technologies.

Xiaomi | 08/11/2017

www.xiaomi-greece.gr

 @XiaomiGreece

Διάθεση και Υποστήριξη

Info Quest
TECHNOLOGIES

Info Quest Technologies SA

Αλ. Πάντου 25, 176 71 Καλλιθέα, Αθήνα, τηλ. 211 999 4000

www.infoquest.gr