



Amazfit PACE

Σύντομες Οδηγίες Χρήσης
& Εγγύηση Ορθής Λειτουργίας

Διάθεση και Υποστήριξη

Info Quest
TECHNOLOGIES

Info Quest Technologies SA

Αλ. Πάντου 25, 176 71 Καλλιθέα, Αθήνα, τηλ. 211 999 4000 | www.infoquest.gr, www.xiaomi-greece.gr

Περιεχόμενο Συσκευασίας: Amazfit PACE Sportwatch, φορτιστής USB, σύντομες ελληνικές οδηγίες χρήσης και όροι εγγύησης.



Καλωσορίσατε

Σας ευχαριστούμε που επιλέξατε το Amazfit PACE της Xiaomi. Το ρολόι Amazfit PACE παρέχει σημαντικές ευκολίες κατά τη διάρκεια της αθλητικής σας δραστηριότητας, καθώς χρησιμοποιεί GPS για ακριβή καταγραφή της πορείας σας, ενώ χάρις στον ενσωματωμένο αποθηκευτικό χώρο, μπορείτε να ακούτε την αγαπημένη σας μουσική, χωρίς τη χρήση κινητού. Το Amazfit PACE προσαρμόζεται στον τύπο γυμναστικής σας, για ακόμα πιο ακριβείς μετρήσεις και σας δίνει τη δυνατότητα να παρακολουθείτε το ρυθμό της άσκησης, την απόσταση, το χρόνο, τους καρδιακούς σας παλμούς και πολλά άλλα. Ακόμα, μπορείτε να λαμβάνετε όλες τις κλήσεις και τις ειδοποιήσεις του smartphone σας, μέσω της οθόνης του ρολογιού.

Παρακαλούμε σημειώστε ότι για να χρησιμοποιήσετε το σύνολο των λειτουργιών του Amazfit PACE, απαιτείται η σύνδεσή της με κινητό τηλέφωνο τύπου smartphone με λειτουργικό σύστημα iOS ή Android, μέσω της δωρεάν

εφαρμογής Amazfit, που βρίσκεται στο App Store ή το Google Play αντίστοιχα. Για το κατέβασμα και την εγκατάσταση της εφαρμογής απαιτείται σύνδεση στο Internet και ενεργός λογαριασμός στο αντίστοιχο App Store/Google Play.

Παρακαλούμε πριν χρησιμοποιήσετε το νέο σας έξυπνο ρολόι Amazfit PACE, διαβάστε με προσοχή τις παρακάτω οδηγίες και επισημάνσεις και φυλάξτε το εγχειρίδιο αυτό για μελλοντική χρήση. Επίσης, μπορείτε να ανατρέξετε στο www.xiaomi-greece.gr για περισσότερες πληροφορίες.

Σημειώστε ότι ενδέχεται να υπάρχουν μερικές διαφοροποιήσεις στη συσκευή σας από τις οδηγίες, λόγω αναβαθμίσεων του λογισμικού ή τα ειδικά χαρακτηριστικά του συγκεκριμένου μοντέλου.

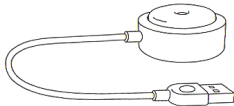
Εξαρτήματα

1. Amazfit PACE
2. Ιμάντας χεριού
3. Επαγωγική μονάδα
4. Εγχειρίδιο χρήστη

Ξεκινώντας

Κατεβάστε την εφαρμογή "Amazfit Watch" από το App Store/Play Store.

Μπαταρία



Αρχικά, συνδέστε την μπαταρία στο φορτιστή μέσω καλωδίου USB. Αφαιρέστε το Amazfit PACE από τον ιμάντα και τοποθετήστε το στην πλευρά της επαγωγικής μονάδος. Μια λευκή λυχνία που αναβοσβήνει υποδεικνύει το μέσο ή την αρχή της φόρτισης, ενώ όταν η συσκευή είναι πλήρως φορτισμένη, η λευκή λυχνία LED ανάβει συνεχώς.

Σύζευξη του Amazfit PACE με smartphone

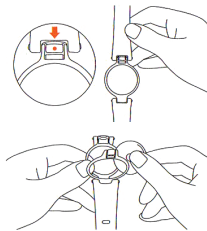
Ξεκινήστε την εφαρμογή σε smartphone και ακολουθήστε τις οδηγίες για τη σύζευξη συσκευών.



Εγκατάσταση

1. Εγκατάσταση του Amazfit PACE σε ιμάντα με μεταλλικό χείλος

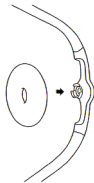
Σύμφωνα με τους δείκτες κατεύθυνσης, γαντζώστε το μεταλλικό χείλος στερέωσης, το οποίο βρίσκεται στην πίσω πλευρά, για να το ανοίξετε. Εισαγάγετε τη συσκευή στο χείλος και κουμπώστε την. Βεβαιωθείτε ότι έχετε κουμπώσει σταθερά και σφιχτά το χείλος.



2. Εγκατάσταση του Amazfit PACE

σε οδοντωτό ιμάντα

Σύμφωνα με τους δείκτες κατεύθυνσης, γαντζώστε το μεταλλικό χείλος στερέωσης, το οποίο βρίσκεται στην πίσω πλευρά, για να το ανοίξετε. Εισαγάγετε τη συσκευή στο χείλος και κουμπώστε την. Βεβαιωθείτε ότι έχετε κουμπώσει σταθερά και σφιχτά το χείλος.



Κατάλογος ελαττωμάτων Amazfit

Όνομα	Κατάλογος ελαττωμάτων
Μονάδα παρακολούθησης δραστηριότητας Amazfit	Τα χαρακτηριστικά της εσφαλμένης λειτουργίας της συσκευής περιγράφονται στις οδηγίες. Προβλήματα φόρτισης Εσφαλμένη λειτουργία ή δυσλειτουργία της δόνησης Προβλήματα στον συγχρονισμό των συσκευών. Ρωγμές/θραύσεις λόγω υλικού ή μονάδας κατασκευής
Μπαταρία	Προβλήματα φόρτισης Βλάβη ή δυσλειτουργία δείκτη Ρωγμές/θραύσεις λόγω υλικού ή μονάδας κατασκευής

Κύριες Προδιαγραφές

Υλικό:	Κεραμική ζirkονία
Χωρητικότητα μπαταρίας:	15mAh
Βάρος:	8.0g
Μέθοδος συγχρονισμού συσκευών:	Bluetooth 4.0 H
Αντίσταση στο νερό:	IP68
Τάση εισόδου ασύρματης μπαταρίας:	5V DC
Ρεύμα εισόδου ασύρματης μπαταρίας:	1.0A (Max)
Απαιτήσεις:	Smartphone που βασίζεται στο Android 4.4 και νεότερη έκδοση, καθώς και υποστήριξη για Bluetooth 4.0. Σύστημα iOS 7.0 και νεότερη έκδοση, iPhone 4s και επόμενα μοντέλα.

Παρουσία τοξικών και επικίνδυνων ουσιών

Όνομα	Τοξικές και επιβλαβείς ουσίες					
	Pb	Hg	Cd	CrV1	PBB	PBDE
Μονάδα παρακολούθησης δραστηριότητας	0	0	0	0	0	0
Μπαταρία	0	0	0	0	0	0
Λουράκι	0	0	0	0	0	0
Κούμπωμα	0					
Βάση επαγωγής	0					

O: η ποσότητα τοξικών και επικίνδυνων ουσιών σε όλα τα εξαρτήματα της συσκευής είναι μικρότερη από την οριακή τιμή, σύμφωνα με το πρότυπο SJ / T11363-2006 «απαιτήσεις περιορισμού της παρουσίας τοξικών και επικίνδυνων ουσιών στα προϊόντα».

X: υποδηλώνει την παρουσία τοξικών και επικίνδυνων ουσιών σε τουλάχιστον ένα από τα εξαρτήματα του εν λόγω προϊόντος σε τιμή που υπερβαίνει την οριακή τιμή, σύμφωνα με το πρότυπο SJ / T11363-2006 «απαιτήσεις περιορισμού της παρουσίας τοξικών και επικίνδυνων ουσιών στα προϊόντα».

Το προϊόν συμμορφώνεται με την ευρωπαϊκή οδηγία RoHS, σύμφωνα με την οποία υπό κανονικές συνθήκες λειτουργίας δεν είναι δυνατή η διαρροή επικίνδυνων ουσιών ή στοιχείων που περιέχονται στη συσκευή και στα εξαρτήματά της.

Εγγύηση καλής λειτουργίας

Τα Amazfit PACE που μόλις αποκτήσατε, συνοδεύεται από Εγγύηση Καλής Λειτουργίας Δύο (2) ετών από την Info Quest Technologies. Παρακαλούμε διαβάστε προσεκτικά τους όρους εγγύησης που συνοδεύουν το προϊόν. Σημειώνεται ότι η Info Quest Technologies παρέχει τεχνική υποστήριξη για επιλεγμένα προϊόντα Xiaomi τα οποία και εισάγει και διαθέτει στην Ελληνική αγορά. Τα προϊόντα αυτά έχουν συγκεκριμένα serial numbers και διαθέτουν στη συσκευασία τους έντυπο εγγύησης της Info Quest Technologies.

Παρακαλούμε διαβάστε προσεκτικά τους όρους εγγύησης που συνοδεύουν το προϊόν. Η μπαταρία, ο φορτιστής και τα υπόλοιπα αξεσουάρ έχουν εγγύηση έξι (6) μηνών όταν πρόκειται για κατασκευαστικό πρόβλημα και κατασκευαστικές ατέλειες. Το περικάρπιο έχει εγγύηση ενός (1) μήνα.

Η Info Quest Technologies, εγγυάται ότι για το χρονικό διάστημα ισχύος της εγγύησης, θα καλύπτει με τον τρόπο και τα μέσα που διαθέτει τυχόν βλάβες που θα παρουσιάσει το προϊόν. Απαραίτητη προϋπόθεση για να ισχύει η εγγύηση, είναι η χρήση του προϊόντος να γίνεται με βάση τον προορισμό του, σύμφωνα με τις προδιαγραφές και τα χαρακτηριστικά του, καθώς και κάτω από φυσιολογικές συνθήκες.

Έναρξη Εγγύησης

Η εγγύηση ξεκινά από την ημερομηνία αγοράς του προϊόντος, που αποδεικνύεται με την προσκόμιση νόμιμης απόδειξης ή τιμολογίου.

Η Εγγύηση ισχύει εφ' όσον

1. Διακρίνεται καθαρά ο σειριακός αριθμός της συσκευής (Serial No) και δεν έχει παραποιηθεί.

2. Το προϊόν που μεταφέρεται στα εργαστήρια της Info Quest Technologies, συνοδεύεται από το νόμιμο παραστατικό αγοράς του - όπου αναφέρεται καθαρά η ημερομηνία και ο τύπος του - & από μία σύντομη περιγραφή της βλάβης.

Η εγγύηση παύει να ισχύει όταν

1. Έχει αλλοιωθεί ή παραποιηθεί ο σειριακός αριθμός της συσκευής (Serial No).
2. Η βλάβη είναι αποτέλεσμα μετατροπών, κακής σύνδεσης, κακής εγκατάστασης ή κακής χρήσης.
3. Η βλάβη προκλήθηκε από ατύχημα, μεταβολές της τάσης του δικτύου ρεύματος, υγρό ή φωτιά, κακομεταχείριση ή αμέλεια.
4. Στο προϊόν έχουν εισχωρήσει υγρά.
5. Ελαττώματα ή βλάβη της συσκευής ή των εξαρτημάτων αυτής, προκλήθηκαν από κακή αποστολή ή μεταφορά χωρίς κατάλληλη συσκευασία.
6. Υπάρχουν εμφανή σημάδια από πτώση ή παραβίαση της συσκευής, όπως γρατσουνιές, στραβές βίδες, κομμένα καλώδια, κα.

Η εγγύηση δεν καλύπτει

1. Τη φυσιολογική φθορά λόγω χρήσης στο εξωτερικό περίβλημα της συσκευής ή ζημιές που προκλήθηκαν από ατυχήματα, κεραυνό, νερό, φωτιά, ακατάλληλο εξαερισμό.
2. Ζημιά που προκλήθηκε στο προϊόν από τυχόν προσαρμογές ή ρυθμίσεις, που δεν αντιστοιχούν στις τεχνικές προδιαγραφές του προϊόντος.
3. Ελαττώματα ή βλάβες από φαγητό ή υγρά, διάβρωση, οξείδωση ή χρήση λανθασμένης τάσης.
4. Περιοδική συντήρηση και επισκευή ή αλλαγή εξαρτημάτων, ως αποτέλεσμα φυσικής φθοράς.
5. Έξοδα μετάβασης του τεχνικού για κατ' οίκον επισκευή.
6. Εγκαταστάσεις υλικών ή εξοπλισμού που έγιναν από τρίτους, μη εξουσιοδοτημένους από την Info Quest Technologies.

Όροι μεταφοράς και χρεώσεις

1. Η μεταφορά των προϊόντων Xiaomi από και προς τα εργαστήρια για επισκευή, γίνεται με ευθύνη και δαπάνη του χρήστη.

2. Για τη μεταφορά του προϊόντος πρέπει να χρησιμοποιείται η αρχική συσκευασία του προϊόντος, η οποία θα πρέπει να διατηρείται σε άριστη κατάσταση, ώστε να αποφευχθούν τυχόν ζημιές κατά τη μεταφορά. Σε αντίθετη περίπτωση η Info Quest Technologies δεν ευθύνεται για τυχόν ζημιές της συσκευής κατά την μεταφορά.
3. Στην περίπτωση που μετά από τεχνικό έλεγχο διαπιστωθεί ότι η βλάβη δεν καλύπτεται από την εγγύηση για τους λόγους που αναφέρονται παραπάνω, ο χρήστης επιβαρύνεται με τα έξοδα αποστολής και τεχνικού ελέγχου. Σε περίπτωση που ο χρήστης επιθυμεί την αποκατάσταση της βλάβης, παρά το γεγονός ότι δεν καλύπτεται από την εγγύηση, τα έξοδα επισκευής βαρύνουν τον χρήστη.

Λοιποί Όροι

- Η Info Quest Technologies σε καμία περίπτωση δεν ευθύνεται προς τον πελάτη ή προς τρίτους για οποιεσδήποτε ζημιές, μεταξύ των οποίων και για διαφυγόντα κέρδη, αποθετικές ή άλλες τυχαίες ή έμμεσες ζημιές, που προκλήθηκαν εξ' αιτίας της χρήσεως, ή της αδυναμίας χρήσεως του εν λόγω Amazfit PACE.

- Η Info Quest Technologies δεν ευθύνεται για τυχόν απώλεια των προσωπικών δεδομένων και ο χρήστης είναι υπεύθυνος για τη δημιουργία αντιγράφων ασφαλείας.
 - Η εγγύηση ισχύει με την επιφύλαξη των παραπάνω όρων των οποίων ο πελάτης έχει λάβει γνώση και αποδέχεται.
 - Για κάθε διαφορά ήθελε προκύψει από το παρόν, αρμόδια είναι τα δικαστήρια της έδρας της εταιρείας και εφαρμοστέο το Ελληνικό Δίκαιο.
-

Κέντρο Επισκευών: Λεωφόρος Κηφισού 125-127, Άγιος Ιωάννης Ρέντης, Αθήνα (Είσοδος από Μπιχάκη 42)

Collection Point: Αλ. Πάντου 25, 176 71 Καλλιθέα, Αθήνα

Γραμμή Τεχνικής Υποστήριξης: 211 999 1515

Το προϊόν και η συσκευασία φέρουν την παρακάτω ένδειξη.



Ανατρέξτε στη δήλωση συμμόρφωσης του προϊόντος που μπορείτε να βρείτε στα γραφεία της εταιρείας, Αλ. Πάντου 25, 176 71, Καλλιθέα, Αθήνα, για τη σχετική ένδειξη CE ή στην ιστοσελίδα <http://www.xiaomi-greece.gr>

Απόρριψη της συσκευής

Εάν πάνω στο προϊόν ή στη συσκευασία του προϊόντος υπάρχει το σύμβολο απόρριψης τότε δε θα πρέπει να πετάξετε το προϊόν μαζί με τα κοινά οικιακά απορρίμματα, αλλά να το παραδώσετε στο κατάλληλο σημείο περισυλλογής για την ανακύκλωση ηλεκτρικού και ηλεκτρονικού εξοπλισμού. Η ανεξέλεγκτη απόρριψη τέτοιων προϊόντων ενδέχεται να έχει βλαβερές συνέπειες για το περιβάλλον και την υγεία των ανθρώπων. Για περισσότερες πληροφορίες σχετικά με την ανακύκλωση του προϊόντος αυτού, μπορείτε να επικοινωνήσετε με το δήμο σας, την υπηρεσία αποκομιδής οικιακών απορριμμάτων ή το κατάστημα από το οποίο αγοράσατε το προϊόν.



RoHS



Copyright Xiaomi Communications Co. Ltd.

Copyright για τα Ελληνικά Info Quest Technologies 2017.

Απαγορεύεται οποιαδήποτε αναπαραγωγή μέρους ή όλου του περιεχομένου χωρίς την έγγραφη έγκριση της εταιρείας Info Quest Technologies.

Xiaomi 06/10/2017

www.xiaomi-greece.gr



@XiaomiGreece

Εισαγωγή και Υποστήριξη

Info Quest
TECHNOLOGIES

Info Quest Technologies SA

Αλ. Πάντου 25, 176 71 Καλλιθέα, Αθήνα, τηλ. 211 999 4000

www.infoquest.gr